

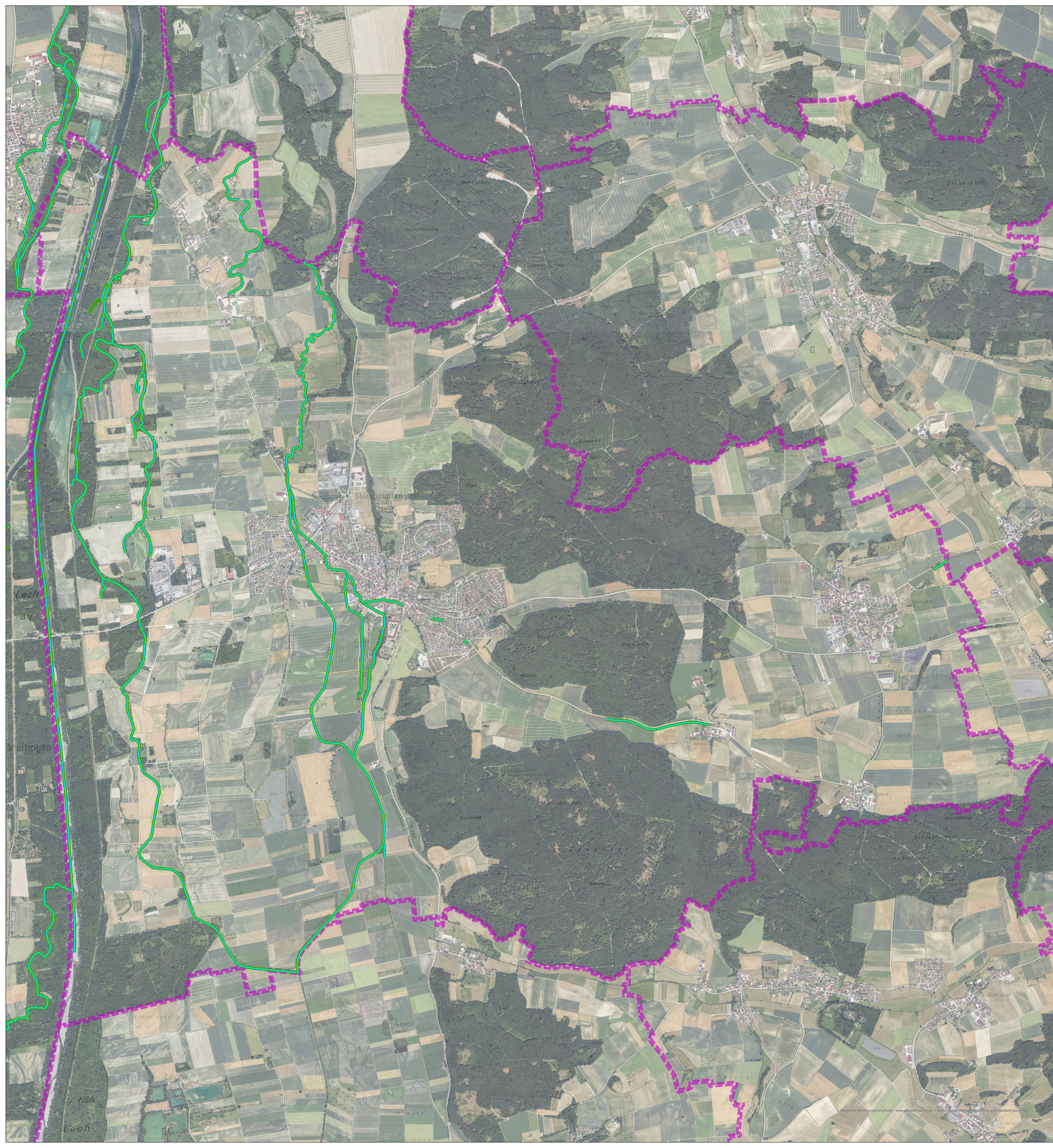
# Gewässerrandstreifen nach BayNatSchG

Landkreis Augsburg  
Vorläufiger Entwurf für die  
Gemeinde Thierhaupten  
(Stand 24.03.2026)

## Legende

- Randstreifenpflichtige Gewässer
  - Fließgewässer
  - Stillgewässer
- Gemeindegrenze

**Hinweis: Dies ist eine Positivkulisse**  
Es werden nur Gewässerabschnitte dargestellt, an denen eine gesetzliche Verpflichtung zur Einhaltung von Gewässerrandstreifen besteht.



Maßstab 1:10.000  
0 0,25 0,5 0,75 1 km