

# Gewässerrandstreifen nach BayNatSchG

Landkreis Augsburg

**Vorläufiger Entwurf für die  
Gemeinde Neusäß  
(Stand 24.03.2026)**

## Legende

Randstreifenpflichtige Gewässer

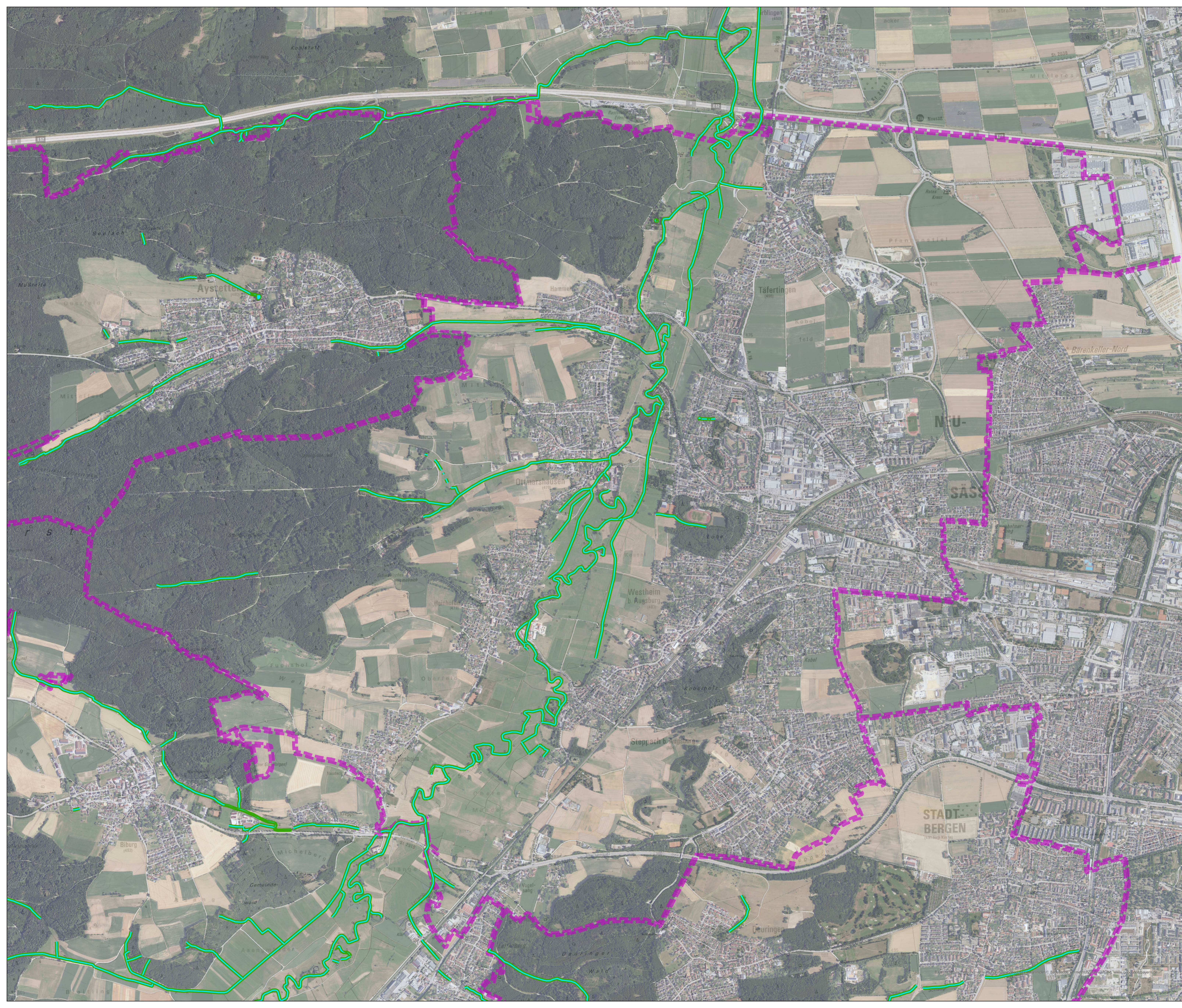
— Fließgewässer

■ Stillgewässer

— Gemeindegrenze

**Hinweis: Dies ist eine Positivkulisse**

Es werden nur Gewässerabschnitte dargestellt, an denen eine gesetzliche Verpflichtung zur Einhaltung von Gewässerrandstreifen besteht.



Maßstab 1:10.000

