

Gewässerrandstreifen nach BayNatSchG

Landkreis Augsburg
Vorläufiger Entwurf für die
Gemeinde Meitingen
(Stand 24.03.2026)

Legende

Randstreifenpflichtige Gewässer

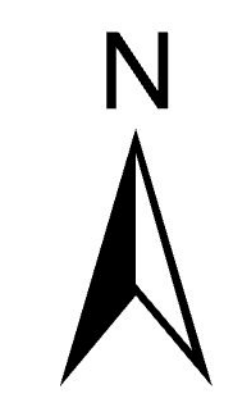
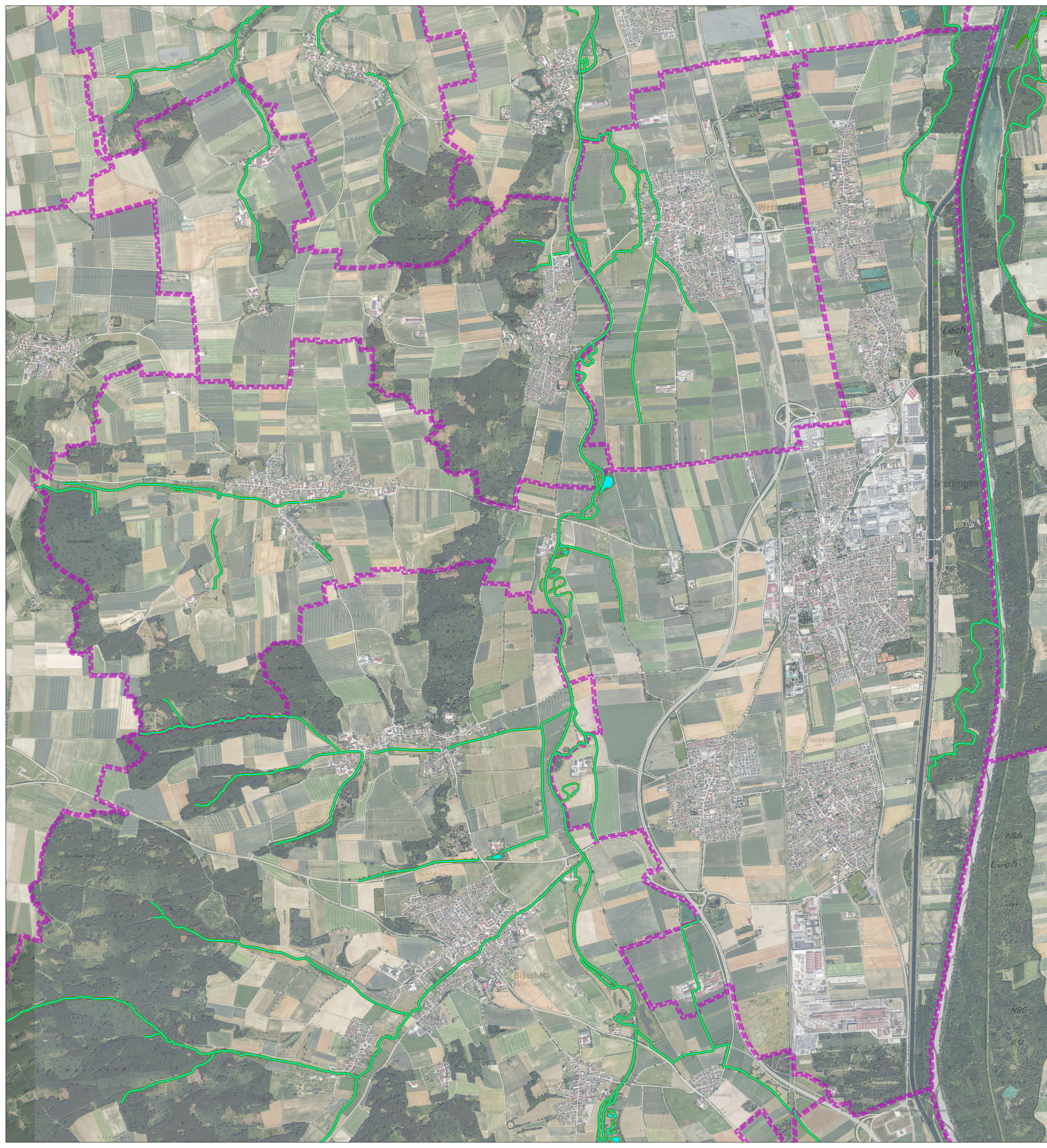
Fließgewässer

Stillgewässer

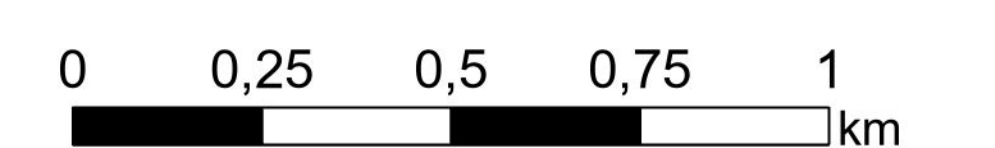
Gemeindegrenze

Hinweis: Dies ist eine Positivkulisse

Es werden nur Gewässerabschnitte dargestellt, an denen eine gesetzliche Verpflichtung zur Einhaltung von Gewässerrandstreifen besteht.



Maßstab 1:10.000



Wasserwirtschaftsamt
Donauwörth

