

Gewässerrandstreifen nach BayNatSchG

Landkreis Augsburg

**Vorläufiger Entwurf für die
Gemeinde Horgau
(Stand 24.03.2026)**

Legende

Randstreifenpflichtige Gewässer

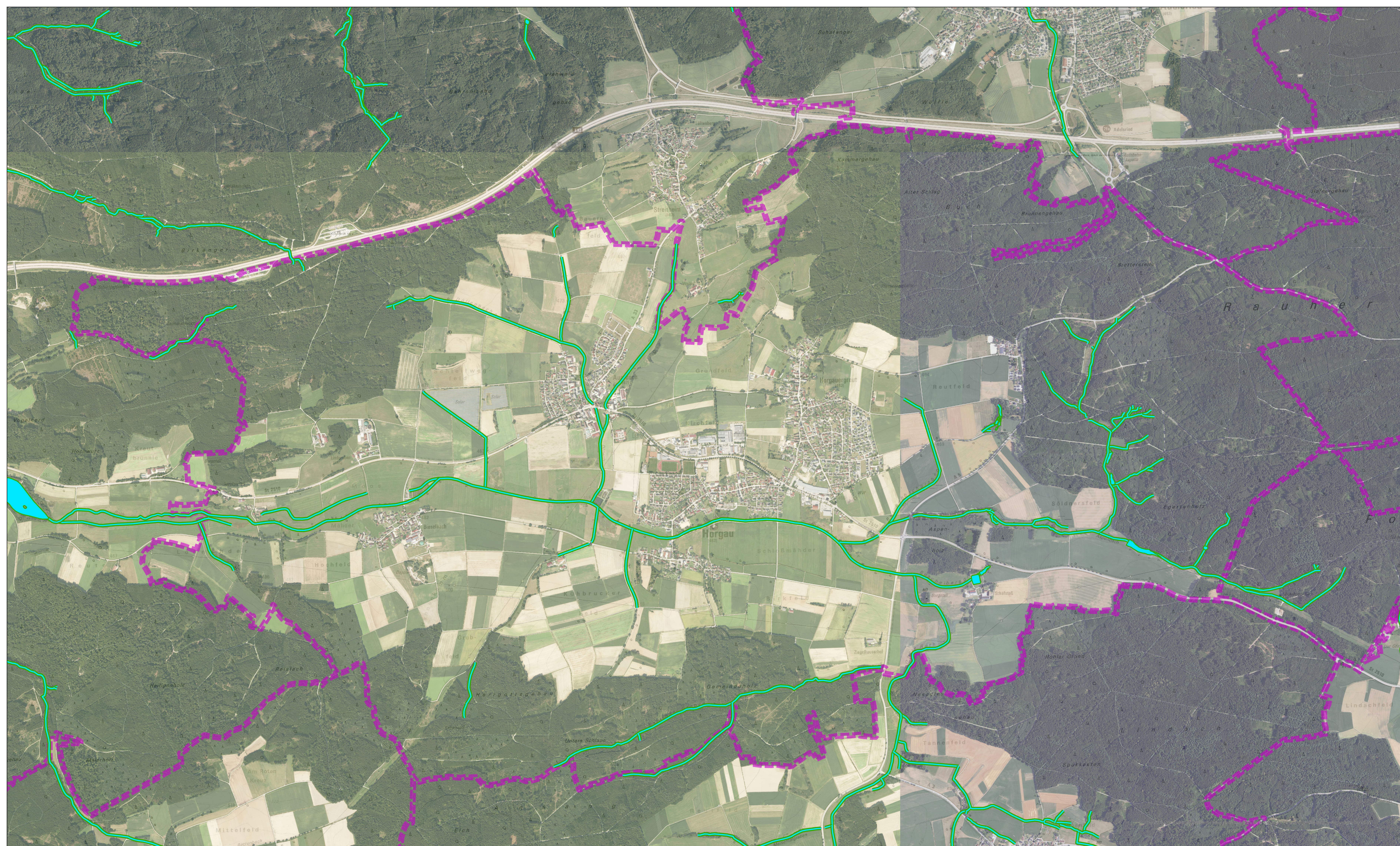
 Fließgewässer

 Stillgewässer

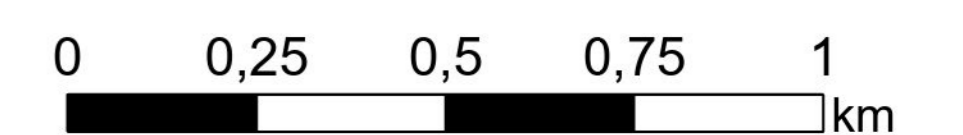
 Gemeindegrenze

Hinweis: Dies ist eine Positivkulisse

Es werden nur Gewässerabschnitte dargestellt, an denen eine gesetzliche Verpflichtung zur Einhaltung von Gewässerrandstreifen besteht.



Maßstab 1:10.000



Wasserwirtschaftsamt
Donauwörth



Geobasisdaten: © Bayerische Vermessungsverwaltung