

Gewässerrandstreifen nach BayNatSchG

Landkreis Augsburg

**Vorläufiger Entwurf für die
Gemeinde Gessertshausen
(Stand 24.03.2026)**

Legende

Randstreifenpflichtige Gewässer

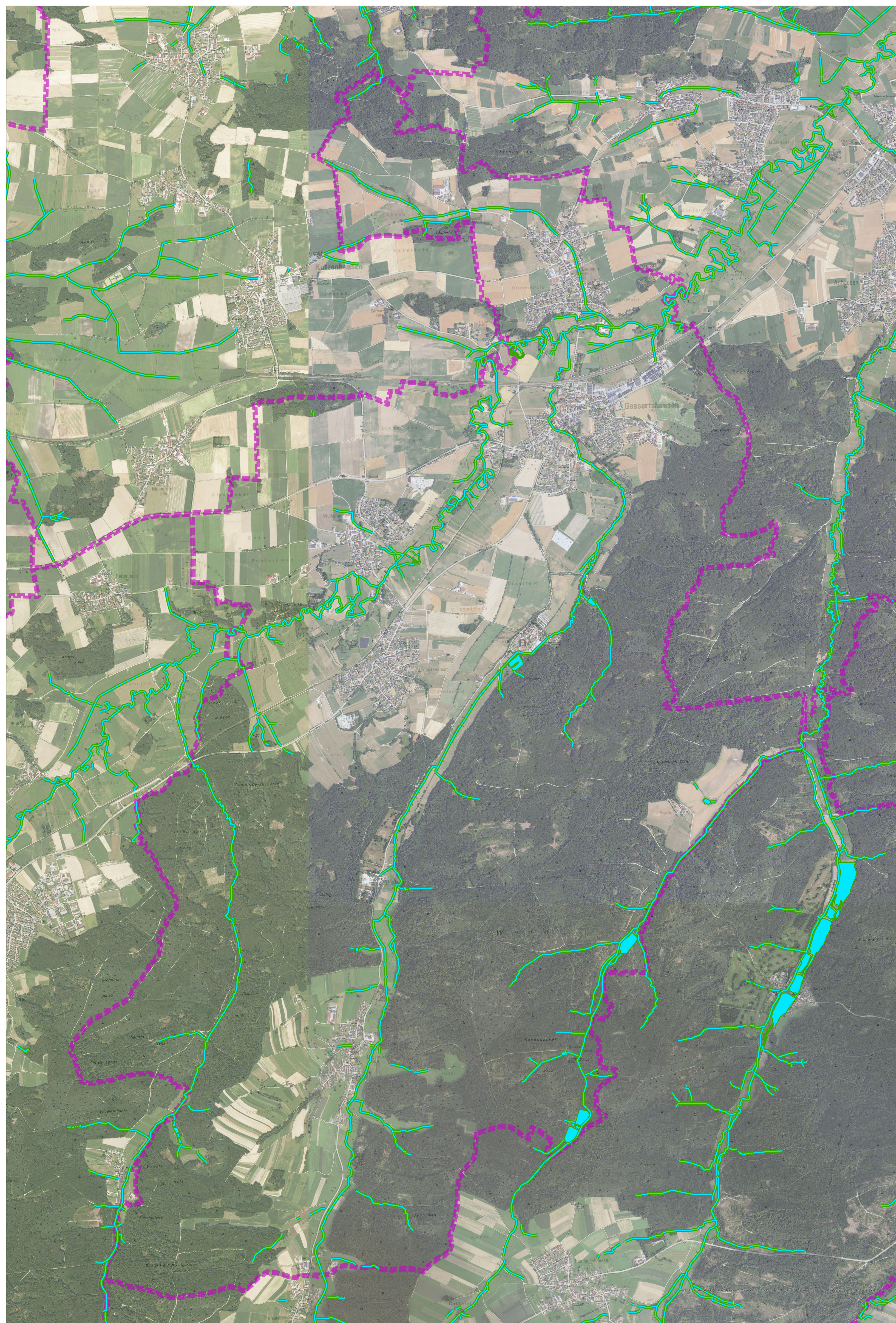
— Fließgewässer

■ Stillgewässer

■ Gemeindegrenze

Hinweis: Dies ist eine Positivkulis

Es werden nur Gewässerabschnitte dargestellt, an denen eine gesetzliche Verpflichtung zur Einhaltung von Gewässerrandstreifen besteht.



Maßstab 1:10.000

0 0,25 0,5 0,75 1 km

Wasserwirtschaftsamt
Donauwörth

