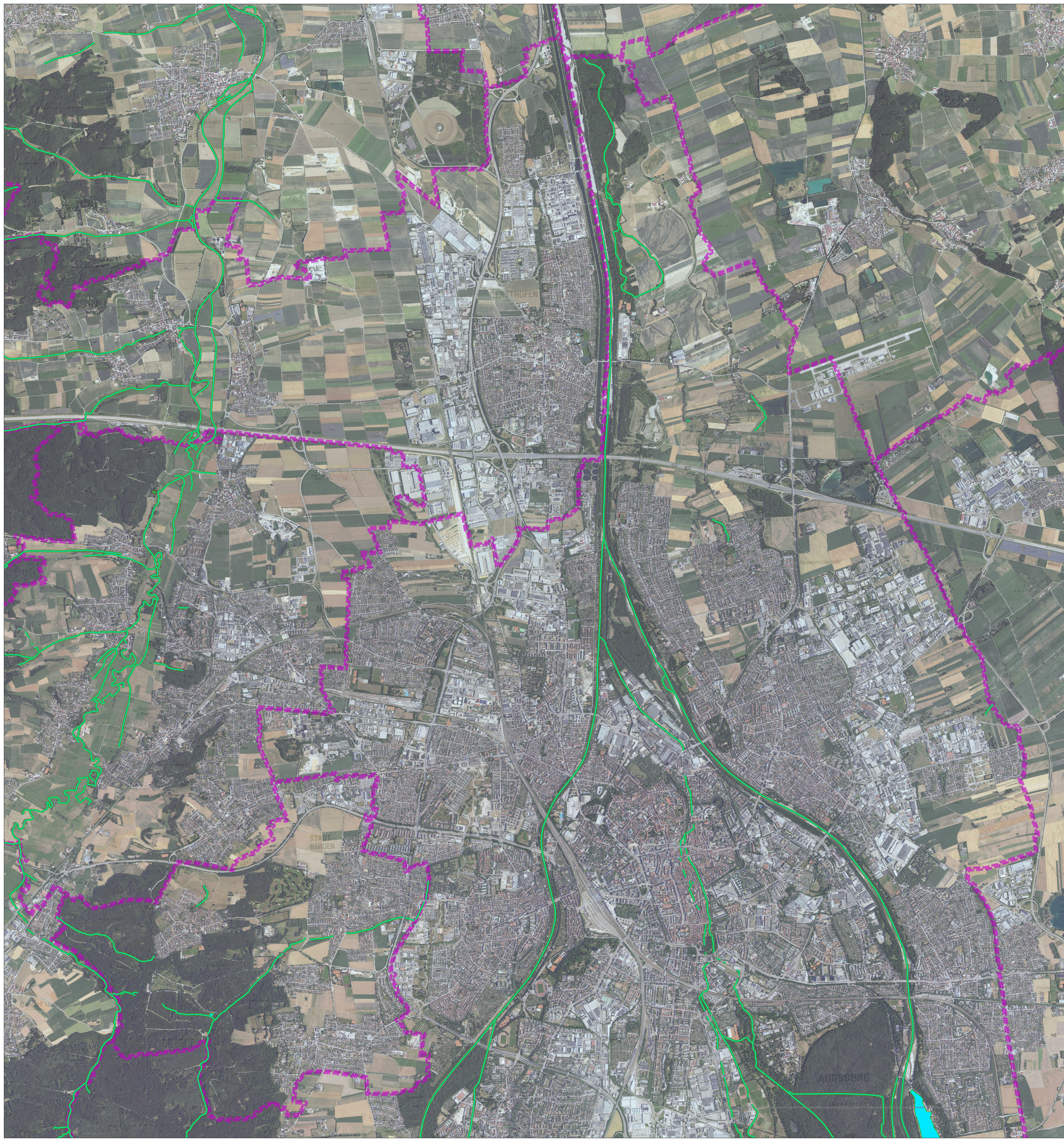


Gewässerrandstreifen nach BayNatSchG

Landkreis Augsburg
Vorläufiger Entwurf für
Augsburg-Nord
(Stand 24.03.2026)

- Legende**
- Randstreifenpflichtige Gewässer
 - Fließgewässer
 - Stillegewässer
 - Gemeindegrenze

Hinweis: Dies ist eine Positivkulisse
Es werden nur Gewässerabschnitte dargestellt, an denen eine gesetzliche Verpflichtung zur Einhaltung von Gewässerrandstreifen besteht.



Maßstab 1:10.000
0 0,25 0,5 0,75 1 km