



## Presseinformation

# Hochwasserschutz Thannhausen, Beginn des Bauabschnittes IV Los 2

Der Hochwasserschutz für Thannhausen geht weiter mit dem 2. Los des Bauabschnitts IV.

Der Bauabschnitt IV schließt im Süden von Thannhausen an den Bauabschnitt III, am Deichtor der Bayersrieder Straße an, reicht bis zum Drosselbauwerk an der Mindel, verläuft von dort südlich links und rechts an der Mindel entlang - in etwa bis zur Mindelbrücke - und nördlich des Drosselbauwerkes links und rechts bis zum Teilungsbauwerk Mindel-Mühlbach in Thannhausen. Ostwärts des Drosselbauwerkes an der Mindel geht es weiter in Richtung Nettershausen und **über das geplante Drosselbauwerk an der Hasel, südlich von Nettershausen, hinaus.**

Als eine der ersten Arbeiten im Bauabschnitt IV Los 2 wird die Zufahrt zur Baustelle – östlich der Hasel – ausgebaut und die Baustelleneinrichtungsfläche hergestellt.

Mit den Spundwandarbeiten, für das bauzeitliche Umleitungsgerinne, geht es dann weiter. Anschließend erfolgt die Herstellung eines weiteren Drosselbauwerks zur Begrenzung des HW-Abflusses an der Hasel sowie die Herstellung der Deichbauwerke östlich der Hasel.

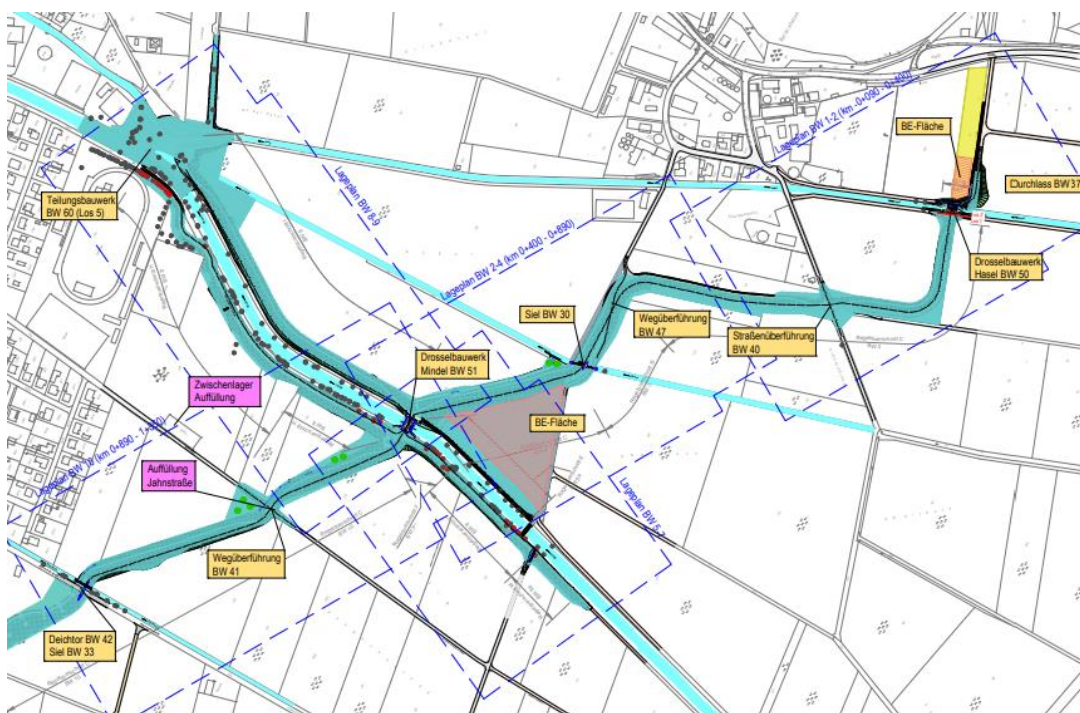


Der voraussichtliche Beginn der Arbeiten ist ab dem 11.04.2022, geplant.

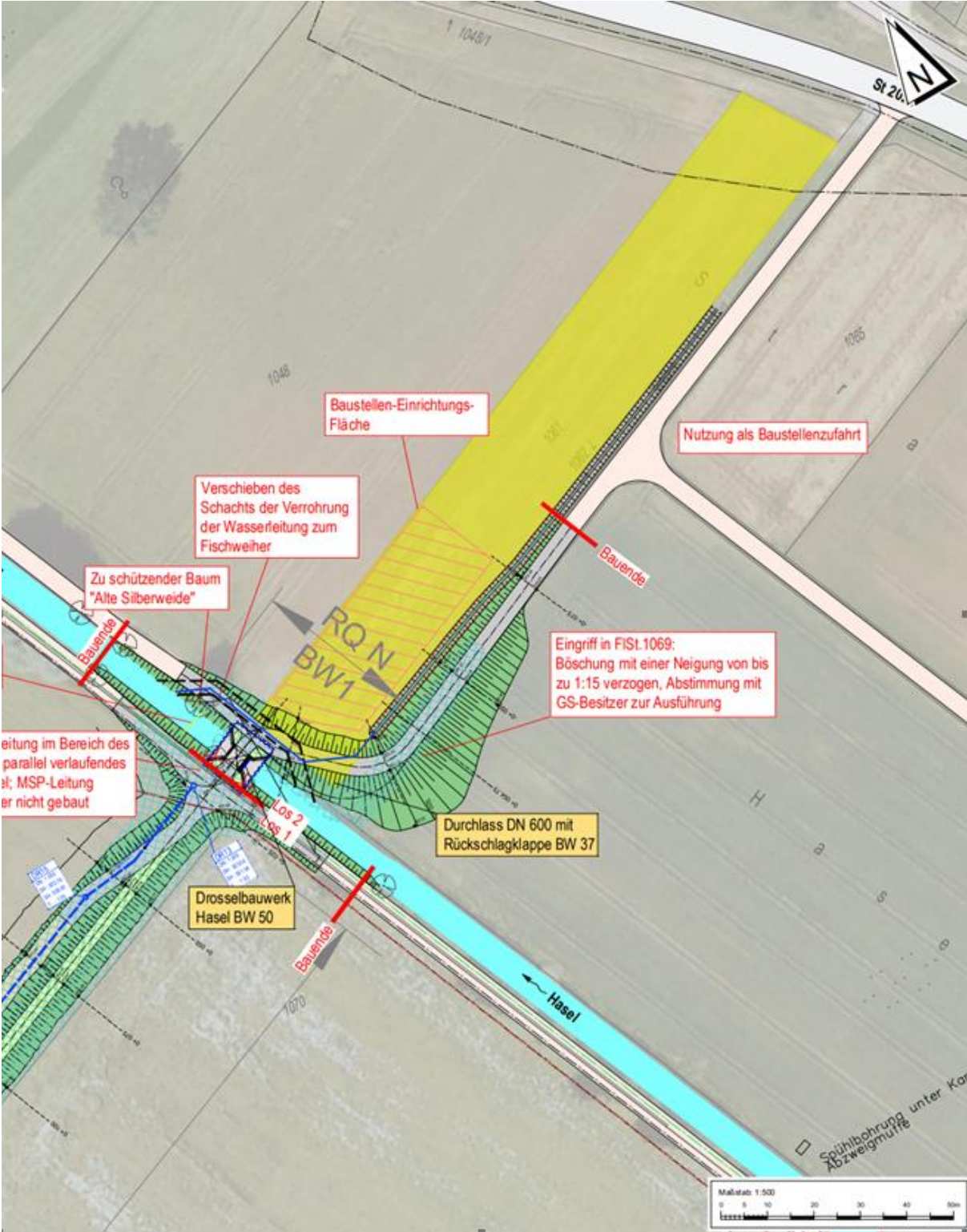
Das Wasserwirtschaftsamt informiert über den Bauablauf und den Baufortschritt der Hochwasserschutzmaßnahme auch unter [www.wwa-don.bayern.de/hochwasser/hochwasserschutzprojekte/mindeltal/thannhausen/index.htm](http://www.wwa-don.bayern.de/hochwasser/hochwasserschutzprojekte/mindeltal/thannhausen/index.htm).

Die Besucherplattform ist über <https://thannhausen.kleeblatt-medien.de> einsehbar.

## Übersichtslageplan:



Lageplan:



Pressefrei: ab sofort

---

### Impressum:

#### Herausgeber:

Wasserwirtschaftsamt Donauwörth  
Förgstraße 23  
86609 Donauwörth

Telefon: +49 906 7009 0

E-Mail: [poststelle@wwa-don.bayern.de](mailto:poststelle@wwa-don.bayern.de)

Internet: [www.wwa-don.bayern.de](http://www.wwa-don.bayern.de)

#### Bearbeitung:

Thomas Laukenmann

#### Bildnachweis:

WWA Donauwörth

#### Stand:

07.04.2022

Diese Publikation wird kostenlos im Rahmen der Öffentlichkeitsarbeit der Bayerischen Staatsregierung herausgegeben. Sie darf weder von den Parteien noch von Wahlwerbern oder Wahlhelfern im Zeitraum von fünf Monaten vor einer Wahl zum Zweck der Wahlwerbung verwendet werden. Dies gilt für Landtags-, Bundestags-, Kommunal- und Europawahlen. Missbräuchlich ist während dieser Zeit insbesondere die Verteilung auf Wahlveranstaltungen, an Informationsständen der Parteien sowie das Einlegen, Aufdrucken und Aufkleben parteipolitischer Informationen oder Werbemittel. Untersagt ist gleichfalls die Weitergabe an Dritte zum Zweck der Wahlwerbung. Auch ohne zeitlichen Bezug zu einer bevorstehenden Wahl darf die Publikation nicht in einer Weise verwendet werden, die als Parteinahme der Staatsregierung zugunsten einzelner politischer Gruppen verstanden werden könnte. Den Parteien ist es gestattet, die Publikation zur Unterrichtung ihrer eigenen Mitglieder zu verwenden. Bei publizistischer Verwertung – auch von Teilen – wird um Angabe der Quelle und Übersendung eines Belegexemplars gebeten.

Das Werk ist urheberrechtlich geschützt. Alle Rechte sind vorbehalten. Die Broschüre wird kostenlos abgegeben, jede entgeltliche Weitergabe ist untersagt. Diese Broschüre wurde mit großer Sorgfalt zusammengestellt. Eine Gewähr für die Richtigkeit und Vollständigkeit kann dennoch nicht übernommen werden. Für die Inhalte fremder Internetangebote sind wir nicht verantwortlich.



BAYERN | DIREKT ist Ihr direkter Draht zur Bayerischen Staatsregierung. Unter Tel. 089 122220 oder per E-Mail unter [direkt@bayern.de](mailto:direkt@bayern.de) erhalten Sie Informationsmaterial und Broschüren, Auskunft zu aktuellen Themen und Internetquellen sowie Hinweise zu Behörden, zuständigen Stellen und Ansprechpartnern bei der Bayerischen Staatsregierung.