

Adaptierung des Hochwasserdialogs

Schloss Höchstädt
29. Februar 2016

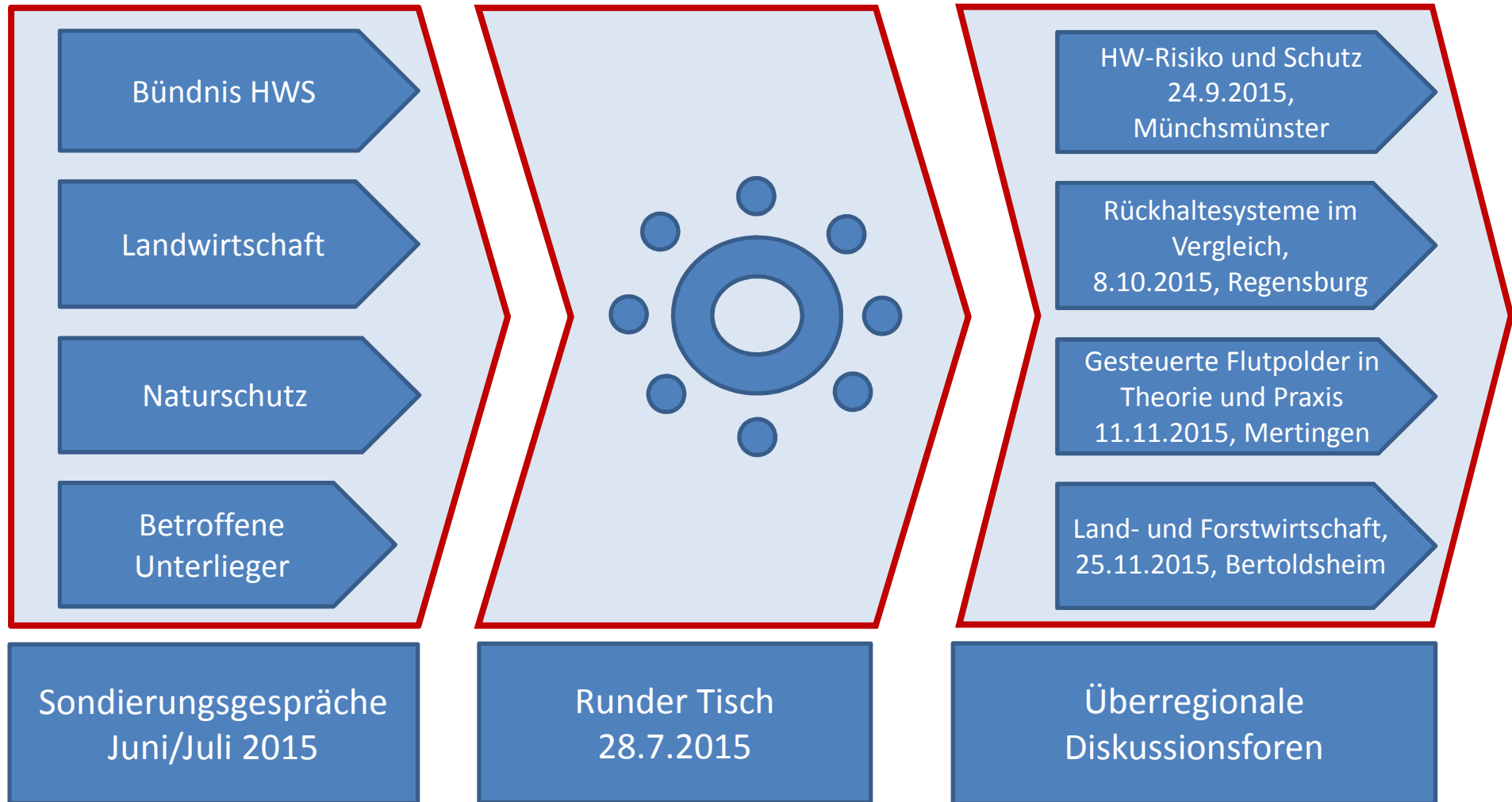
Rückblick

- Diskussion um Hochwasserschutz nach Junihochwasser 2013
- Präsentation von 12 Flutpolderstandorten entlang der bayerischen Donau
- Widerstand gegen Flutpolder und unverhältnismäßige Betroffenheit Schwabens
- Forderung nach Alternativen und potenziellen Standorten südlich der Donau

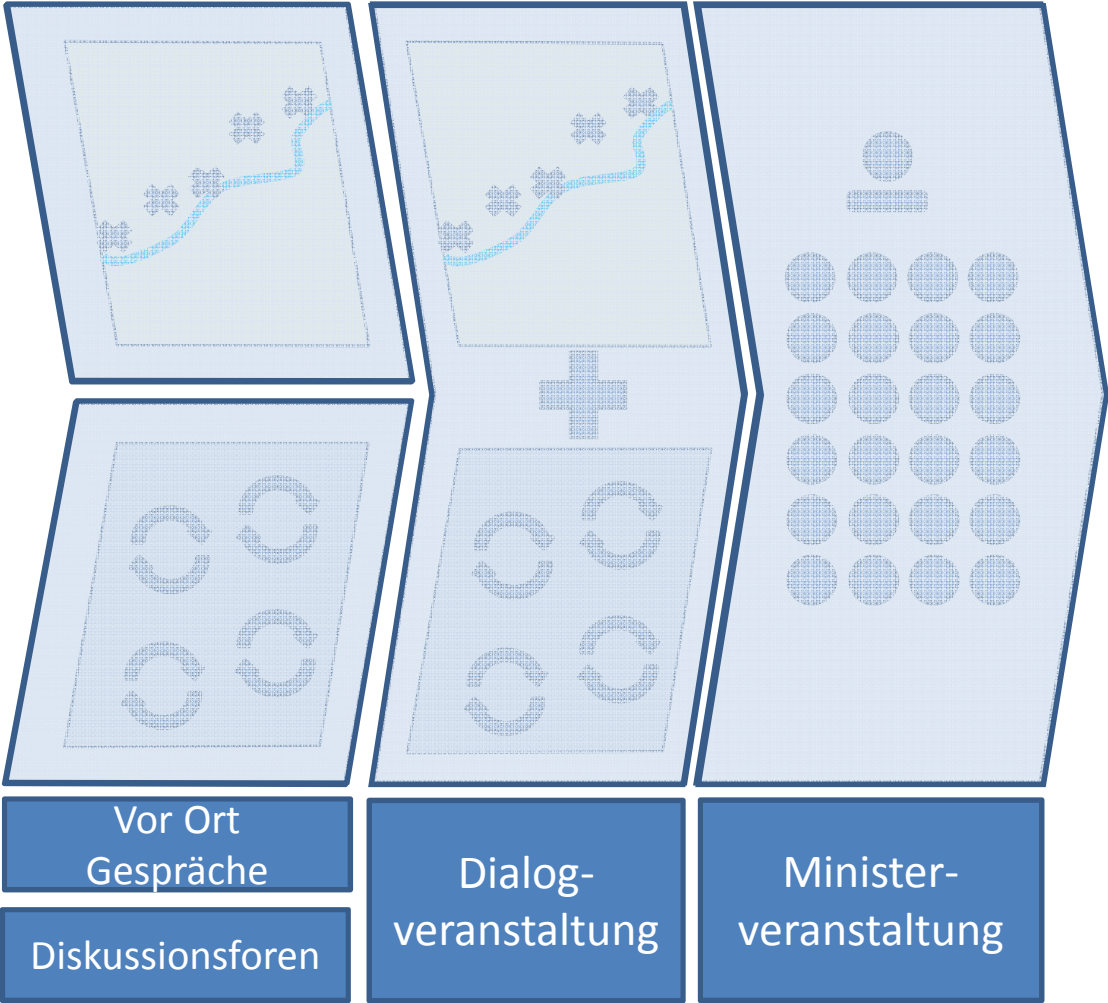
Warum eine Adaptierung?

- Untersuchung von südlichen Standorten durchgeführt
- Kein Dialog zu einzelnen Standorten, sondern regionaler Dialogprozess für Hochwasserschutz zwischen Neu-Ulm und Bertoldsheim
 - ▶ Gemeinsame Bewertung der einzelnen Rückhalteräume
 - ▶ Ergebnisse fließen in Bedarfsplanung mit ein
- Hochwasserdialoq umfasst auch Diskussion alternativer Maßnahmen

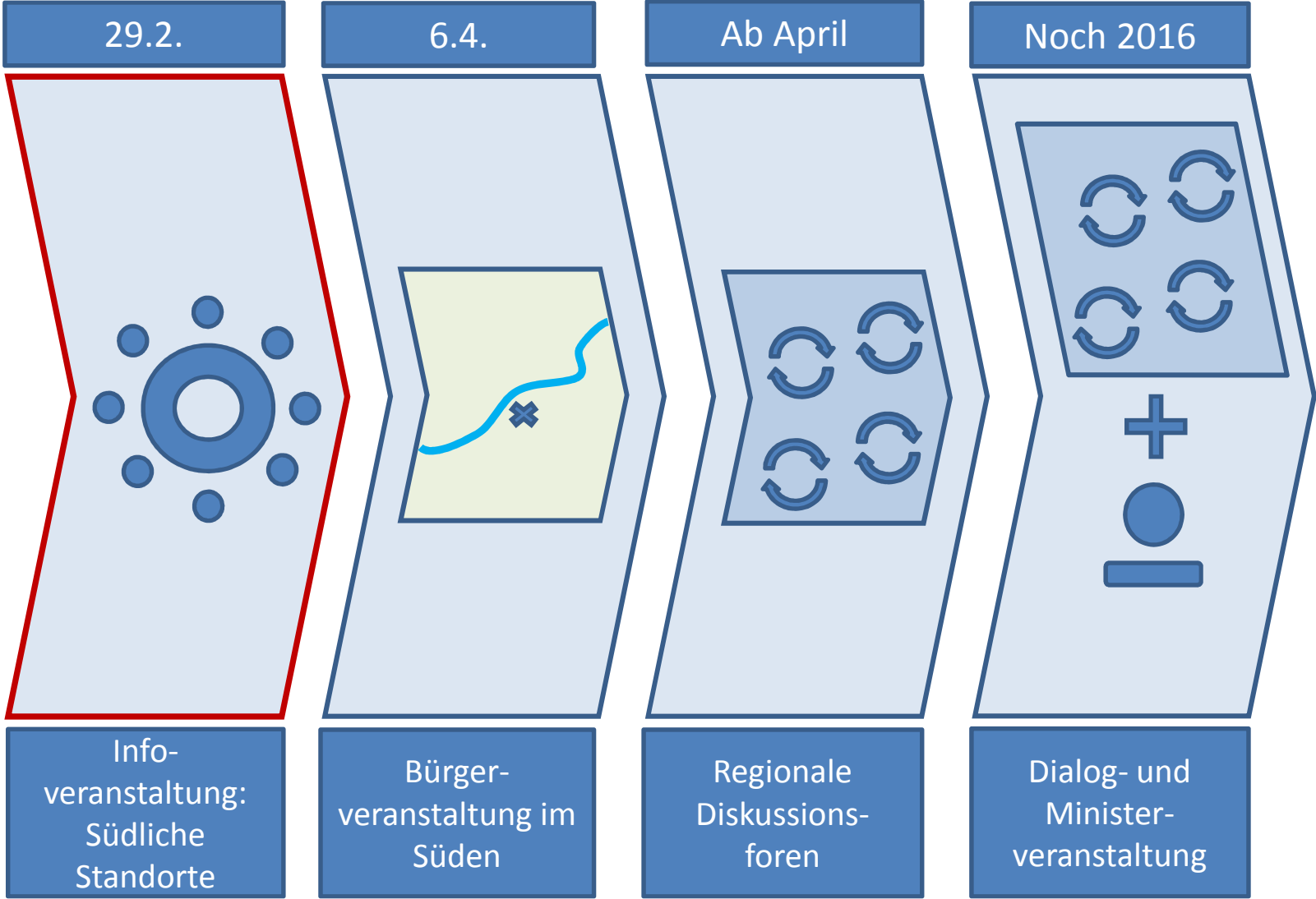
Hochwasserdialog – bisherige Schritte



Hochwasserdialog – Ursprünglicher Ablaufplan



Hochwasserdialog – Neuer Ablaufplan



Infoveranstaltung zu südlichen Standorten 29.2.

- Präsentation von möglichen Standorten südlich der Donau
- Vorstellung der kommenden Schritte
- Mandatsträger sollen zuerst informiert werden



Schloss
Höchstädt
© Wikimedia
Commons

Bürgerveranstaltung im Süden: 6.4. abends

- Information der neu betroffenenenen Bevölkerung
- Vorstellung der südlichen Standorte und weiterer Schritte im Verfahren
- Aufnahme und Beantwortung von Fragen aus der Bevölkerung



Regionale Diskussionsforen

■ Ziele:

- ▶ Konkretisierung der Informationen aus überregionalen Diskussionsforen
- ▶ Umfassende Bewertung von potenziellen Standorten

■ Eingeladen werden

- ▶ Bündnis Hochwasserschutz für unsere Heimat
- ▶ Landwirtschaft
- ▶ Bund Naturschutz
- ▶ Bürgerinitiativen und betroffene Stakeholder
- ▶ Externe Experten und Fachleute
- ▶ Verwaltung

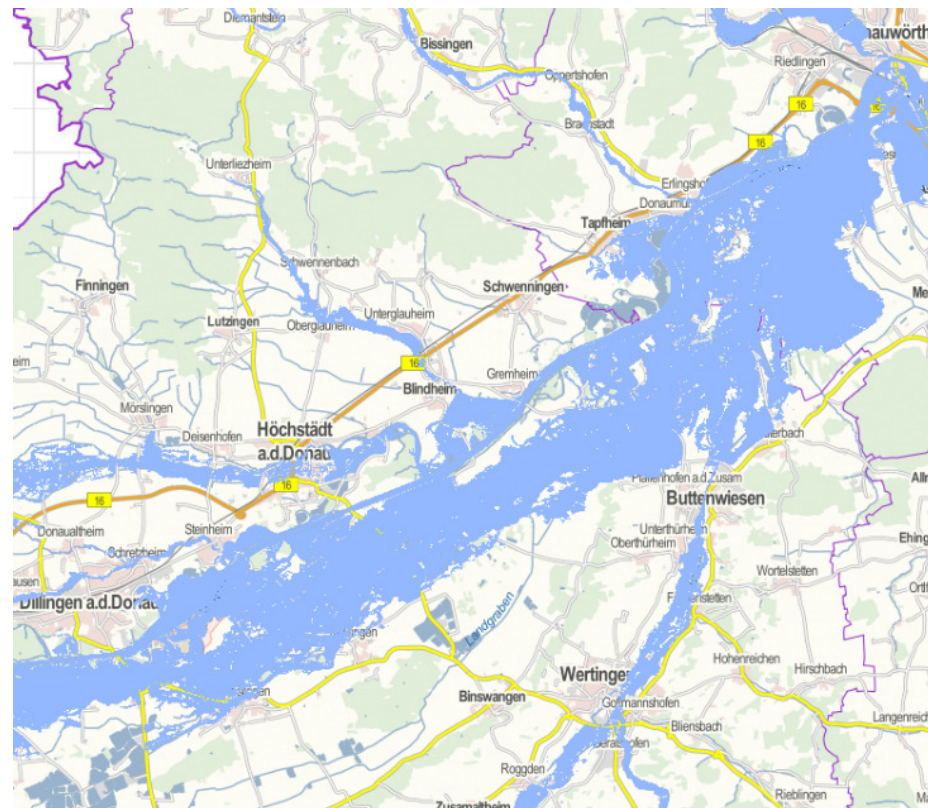


Symbolbild © tatwort

Regionale Diskussionsforen

■ Schadenspotenziale durch Hochwasser:

▶ Schadenspotenziale in der Region



Hochwassergefahrenflächen HQ 100 zwischen Dillingen und Donauwörth © geoportal.bayern.de

Regionale Diskussionsforen

■ Hochwasserschutzmaßnahmen im Einzugsgebiet

Dezentraler Rückhalt:

- Vorstellung dezentraler Hochwasserschutzprojekte im Einzugsgebiet
- Konkretisierung der allgemeinen Informationen aus den überregionalen Diskussionsforen
- Aufzeigen von Chancen und Grenzen

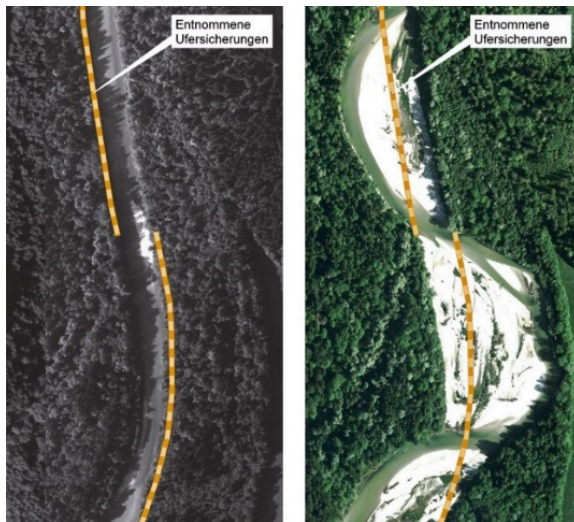


Symbolfotos dezentraler Rückhalt/Quelle: Röttcher/Ostfalia Hochschule

Regionale Diskussionsforen

■ Konkrete Optionen für Hochwasserrückhalt an der Donau

- ▶ umgesetzte und geplante Maßnahmen
- ▶ Potenziale von Staustufenmanagement



Renaturierte Isar bei Mühlthal / Quelle: StMUV



WKA Kachlet (Donau) / Quelle: EON

Regionale Diskussionsforen

■ Potenzielle Standorte in der Region: Belastungen und Risiken

- ▶ Eingehen auf Belastungen durch potenzielle Standorte
- ▶ Vorstellung laufender/anstehender Untersuchungen
- ▶ Unterschiedliche Belastungen für Bevölkerung, Landwirtschaft, Naturschutz, etc.
- ▶ Kriterien für Bewertung von negativen Auswirkungen

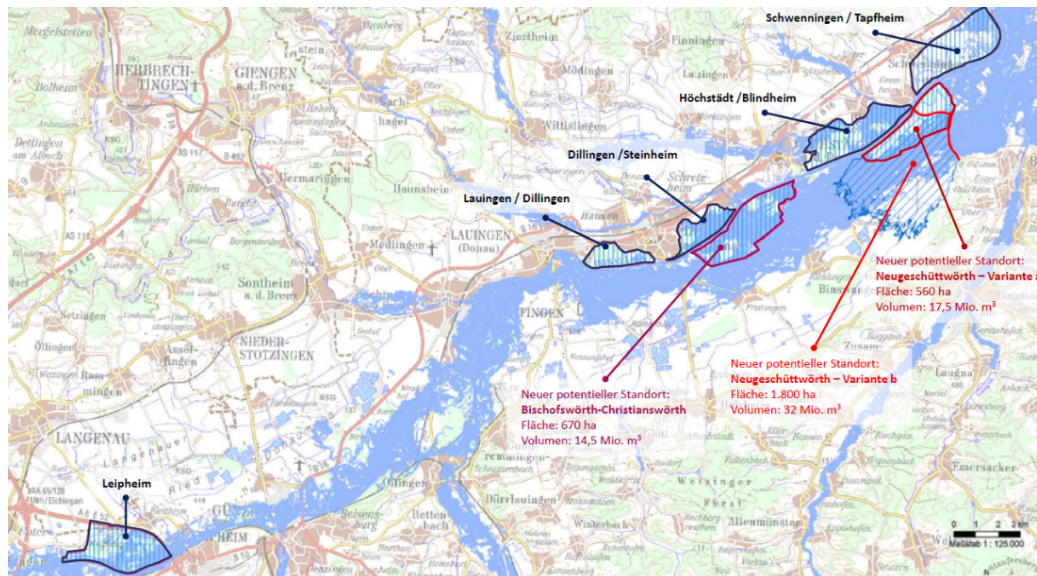


Überschwemmungen am Inn 2013 / Quelle: Schnellhammer

Regionale Diskussionsforen

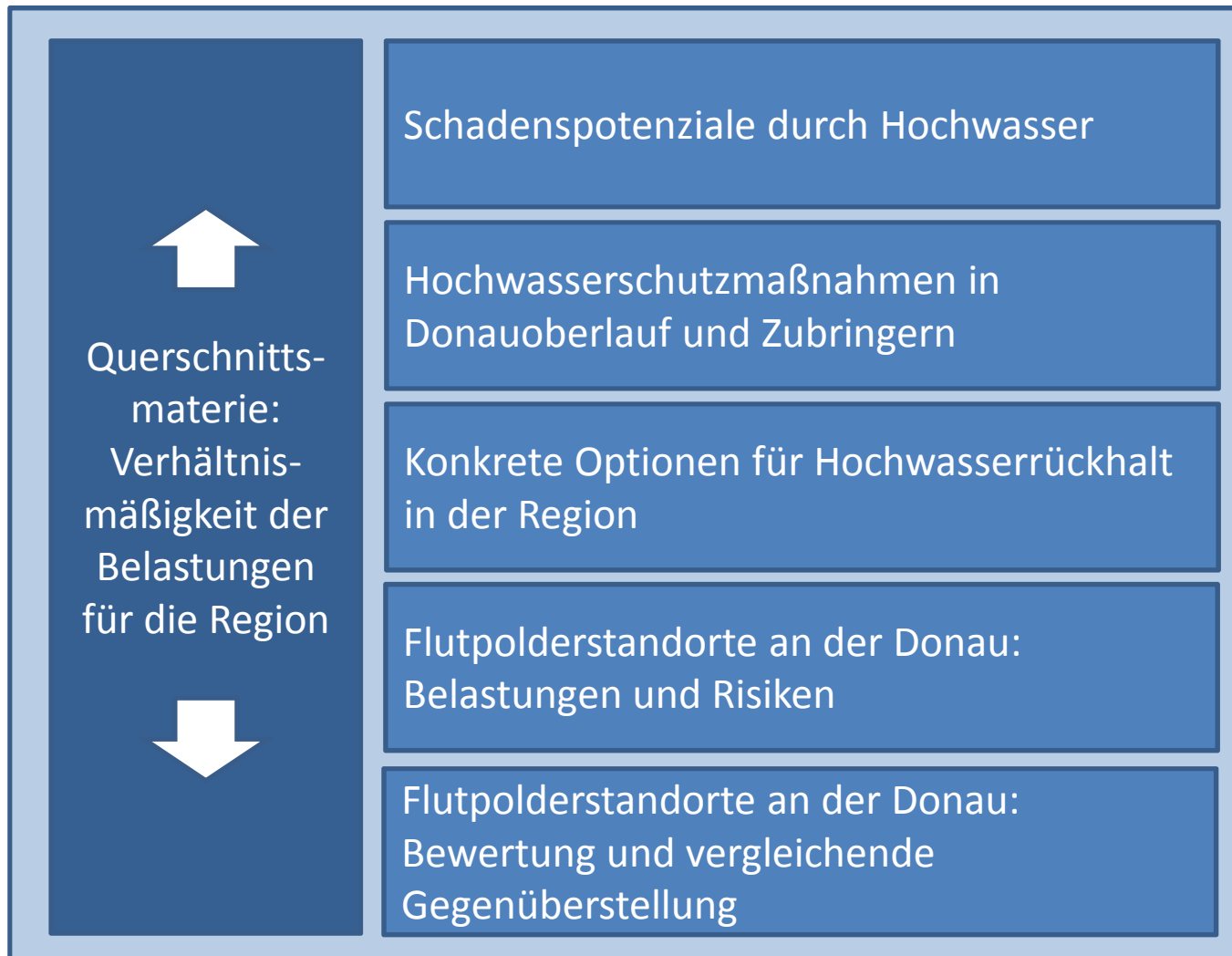
■ Potenzielle Standorte in der Region:

- ▶ Bewertung in Bezug auf unterschiedliche Kriterien
- ▶ Diskussion einer Bewertungsmatrix
- ▶ Wertung und Reihung von Lösungsansätzen



Potenzielle Standorte - Geobasisdaten © Bayerische Vermessungsverwaltung

Themenübersicht: Regionale Diskussionsforen



Dialogveranstaltung

- Zusammenfassung der Ergebnisse der regionalen Diskussionsforen mit den Bürgern
- regionale Interessensgruppen + Bürger mit ausgewählten Unterliegern und Experten
- Vorträge von Experten/Stakeholdern
- Diskussion



Symbolbild © PlanSinn

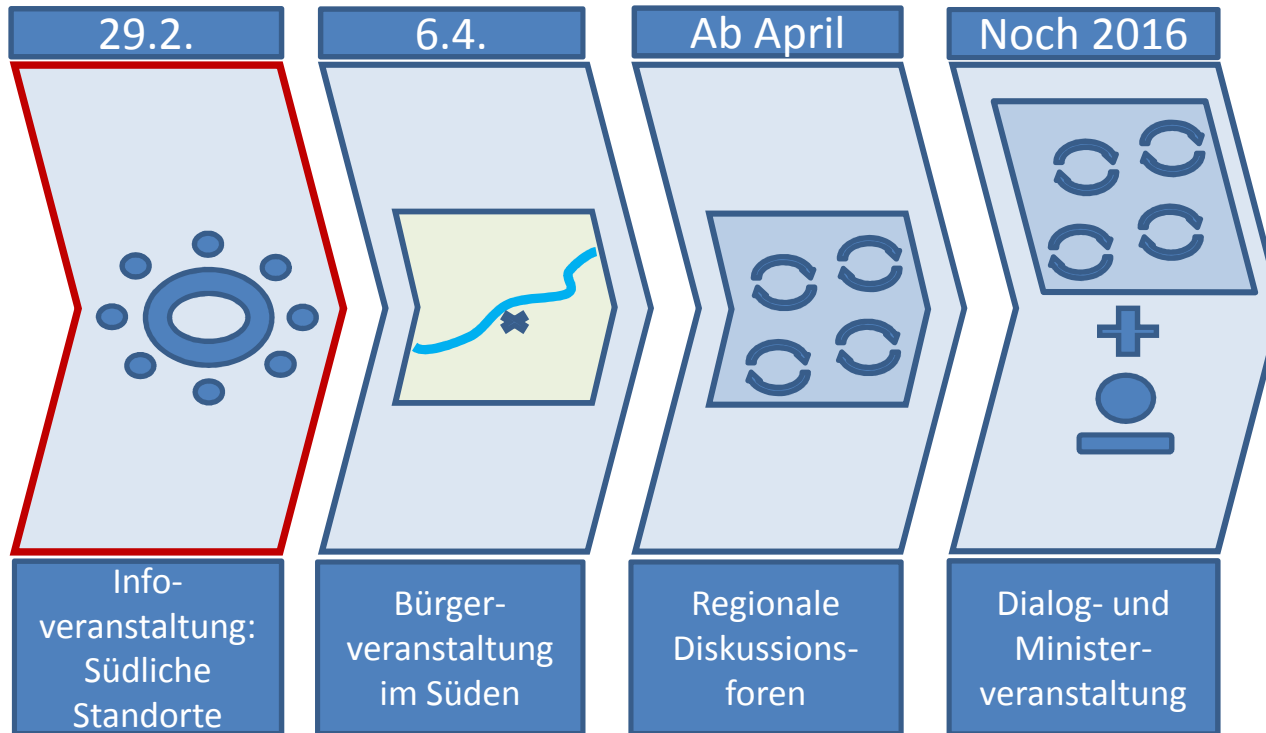
Ministerin-Veranstaltung

- Zwischenfazit des Hochwasserdialogs mit Frau StM Scharf
- Ausblick über mögliche kommende Schritte
- Der Dialog soll weiter geführt werden!



Symbolbild © PlanSinn

Hochwasserdialog



Anregungen zum Ablauf und den Inhalten nehmen wir gerne auf!

Vielen Dank für die Aufmerksamkeit!