

Lösungsansätze für einen verbesserten Hochwasserschutz im Bereich der oberen bayerischen Donau – unabhängige Stellungnahme

Prof. Dr. Robert Jüpner

Technische Universität Kaiserslautern

Regionales Dialogforum am 14. Juni 2016 in Höchstädt a.d. Donau



Hochwassergefährdung in der Region



Verbesserter Hochwasserschutz?



Empfehlungen für die Diskussion von Lösungsansätzen

Hochwasser 2013 an der Elbe



Hochwasser 2013 an der Elbe

Es besteht
Handlungsbedarf!



Hochwassergefährdung in der Region

- Hochwasser der Donau
- Hochwasser der (größeren) seitlichen Zuflüsse
- Starkregenereignisse
- (Kombinationen und sonstige Ursachen)



Hochwassergefährdung in der Region

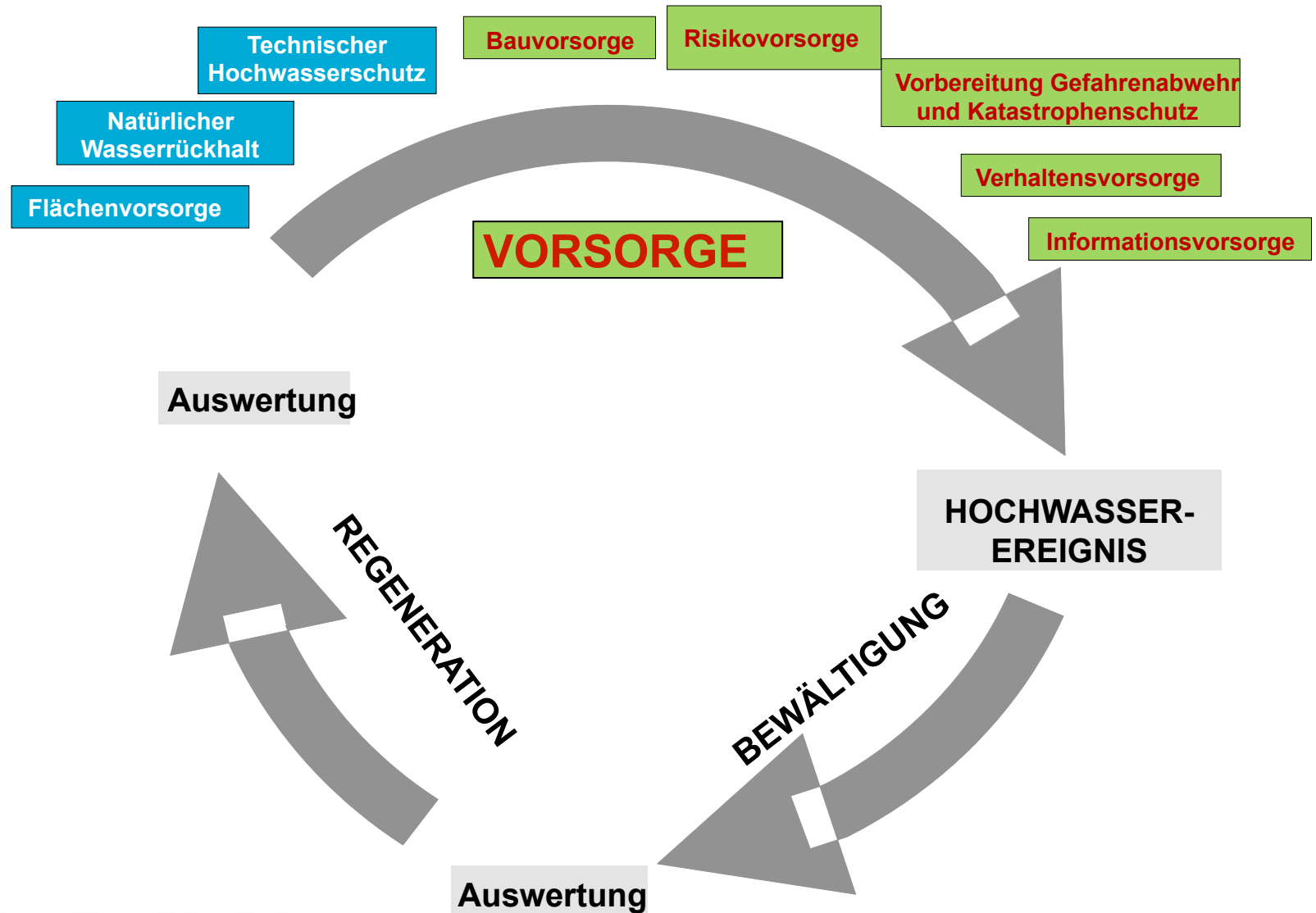


Verbesserter Hochwasserschutz?



Empfehlungen für die Diskussion von Lösungsansätzen

Hochwasserrisikomanagement



[nach LAWA, 2010]

Was ist das Ziel?

- für die Region?
- für die Unterlieger?

Welche Maßnahmen können ergriffen werden?


- Hochwasserrückhalt (im gesamten Einzugsgebiet)
- schadlose Ableitung (im betroffenen Bereich)
- weitergehende Hochwasservorsorgemaßnahmen zur Schadensminimierung, z.B. Katastrophenschutzplanung



Hochwassergefährdung in der Region



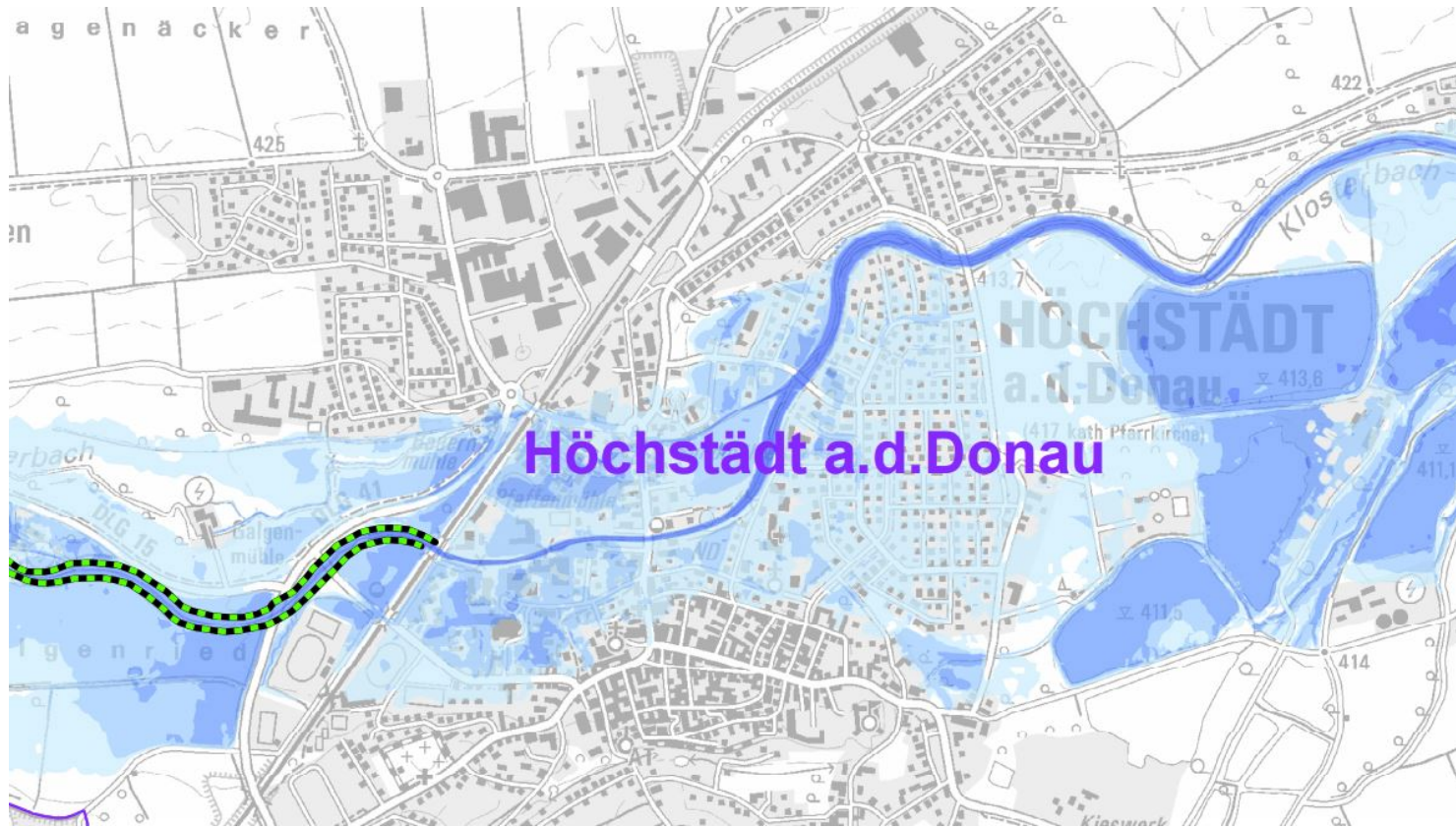
Verbesserter Hochwasserschutz?



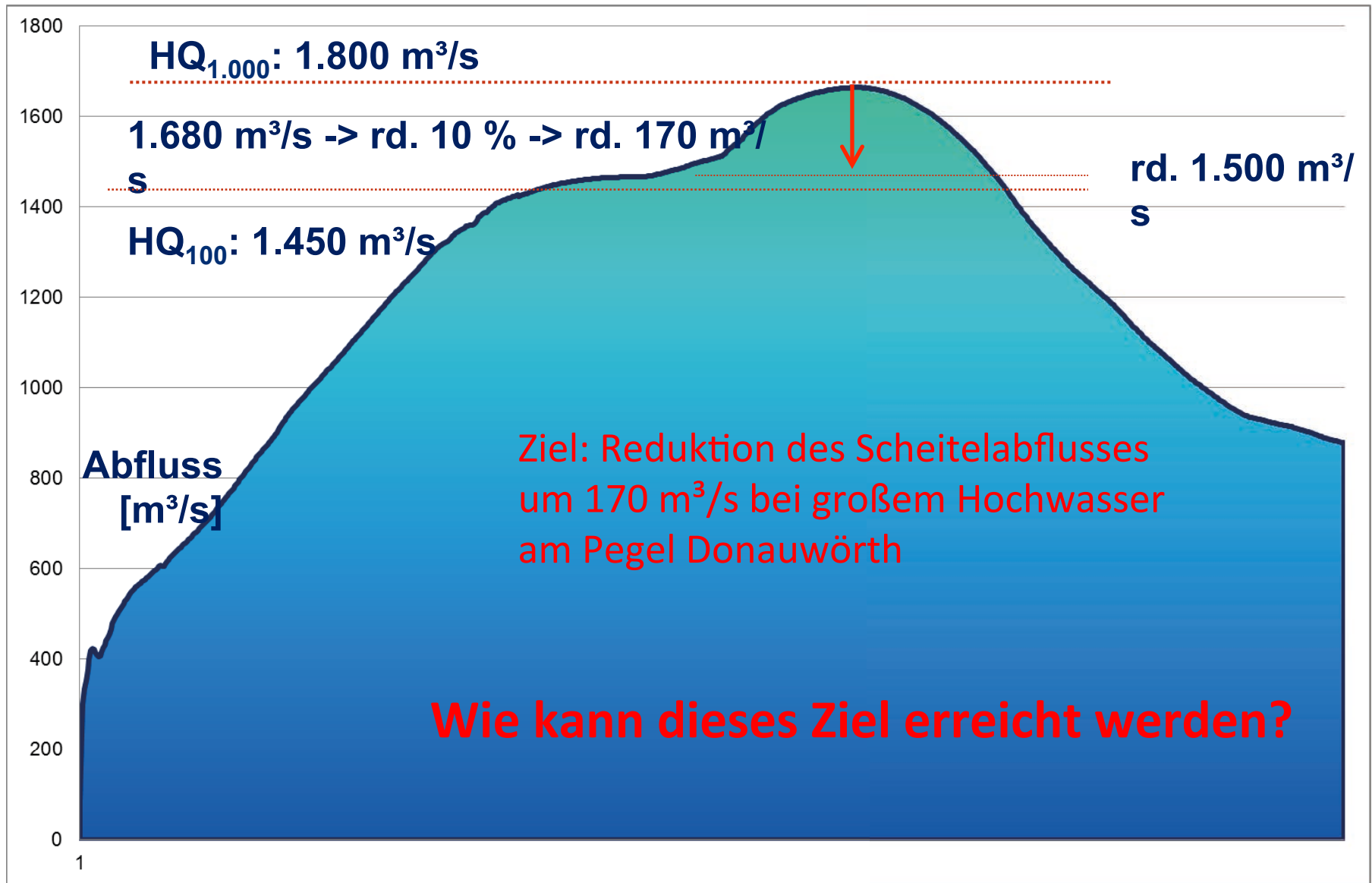
Empfehlungen für die Diskussion von Lösungsansätzen

Empfehlungen

- Gesamtkonzept Hochwasserschutz zwingend erforderlich (einschließlich der Berücksichtigung des Überlastfalls)



Empfehlungen



Empfehlungen

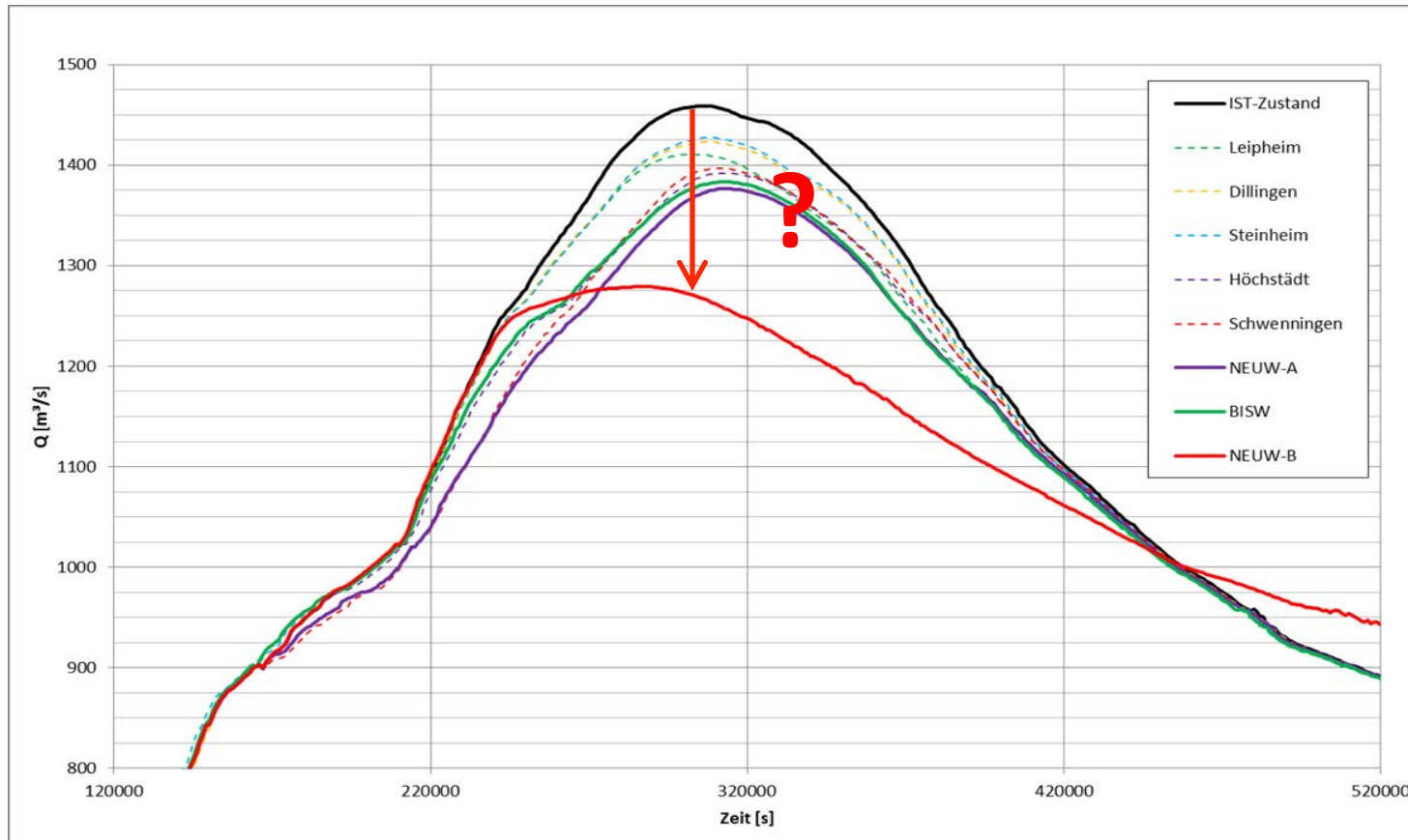
Fundierte Untersuchungen der potentiellen Beiträge der Einzelmaßnahmen zur Zielerreichung:

- dezentrale Rückhaltmaßnahmen in den Einzugsgebieten der Zuflüsse (insbesondere Iller-Einzugsgebiet),
- Staustufenmanagement,
- Flutpolder / Hochwasserrückhaltebecken in allen Einzugsgebieten

Empfehlungen

Untersuchungen von potentiellen Flutpolderstandorten:

- Notwendigkeit nachweisen und tatsächlichen Bedarf ableiten



Empfehlungen

Untersuchungen von potentiellen Flutpolderstandorten:

- Betroffenheiten von Nutzungen unter besonderer Berücksichtigung der Auswirkungen auf die jeweiligen Betriebe / Personen prüfen:
 - Existierende Nutzungen?
 - Auswirkungen auf die Existenz des Betriebes?
 - Auswirkungen auf langfristige Entwicklungen?
 - Weitere Auswirkungen?

Empfehlungen

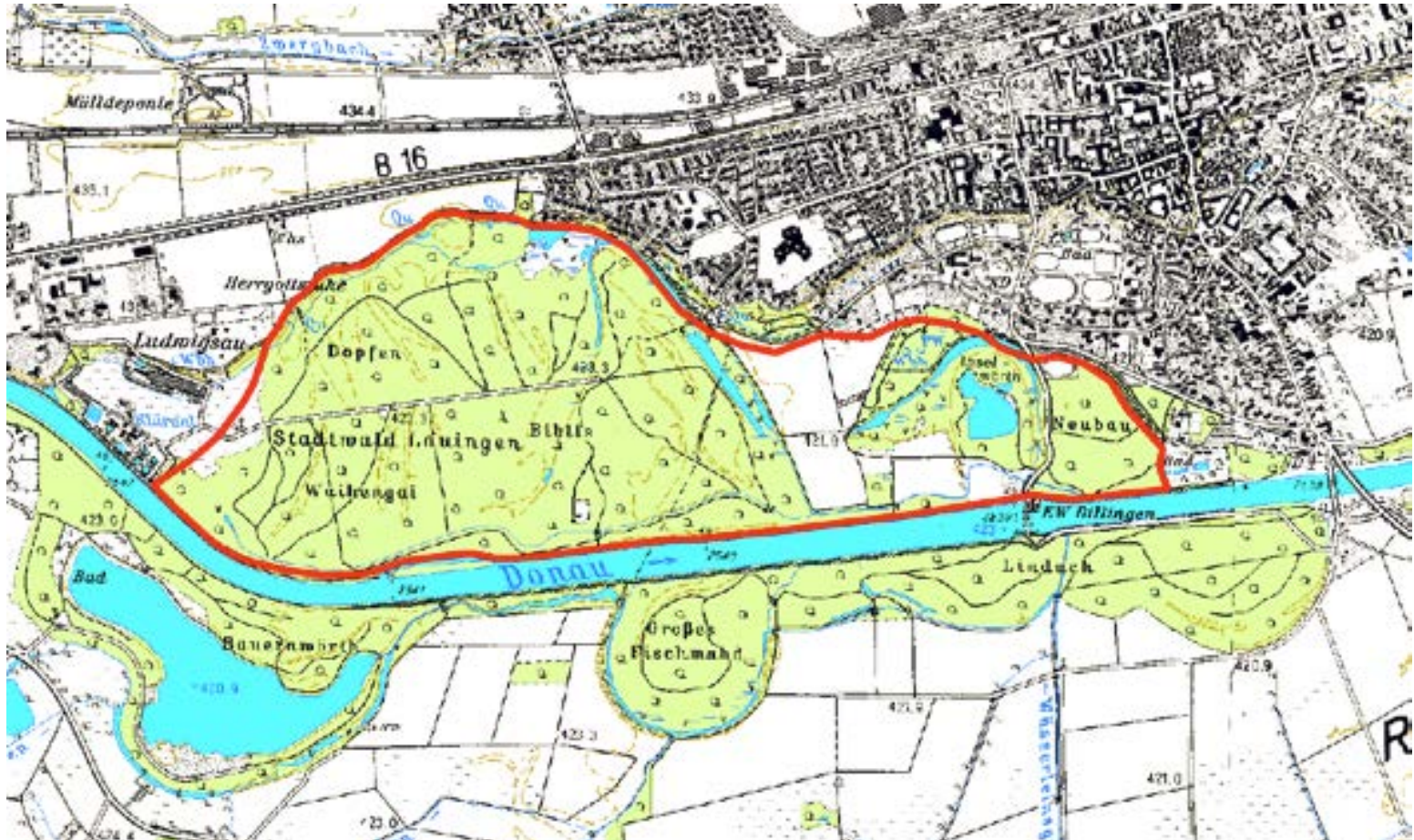
Untersuchungen von potentiellen Flutpolderstandorten:

- Auswirkungen auf Grundwasserspiegel
 - umfassendes Grundwassermonitoring erforderlich
 - Ableitung der Betroffenenheiten mit Schwerpunkt auf Gebäude
 - Möglichkeiten der Steuerung des GW-Spiegels im Einstaufall?

Empfehlungen

Untersuchungen von potentiellen Flutpolderstandorten:

Welche kommunalen Entwicklungsmöglichkeiten verbleiben?



Empfehlungen

Untersuchungen von potentiellen Flutpolderstandorten:

Optimierung der Steuerung von Flutpoldern

- Angepasste Ausführung (Deichlinien, Absperrbauwerke etc.)
- Befüllungsregime?
- Entleerungsregime?
- Teilbefüllungen?
-

Fazit

- Langfristiger Prozess
- Lernen von vergleichbaren Projekten in Deutschland
- Dialog und Einbeziehung der Betroffenen und Beteiligten
- Solidaritätsbeitrag und Verhältnismäßigkeit in Einklang bringen