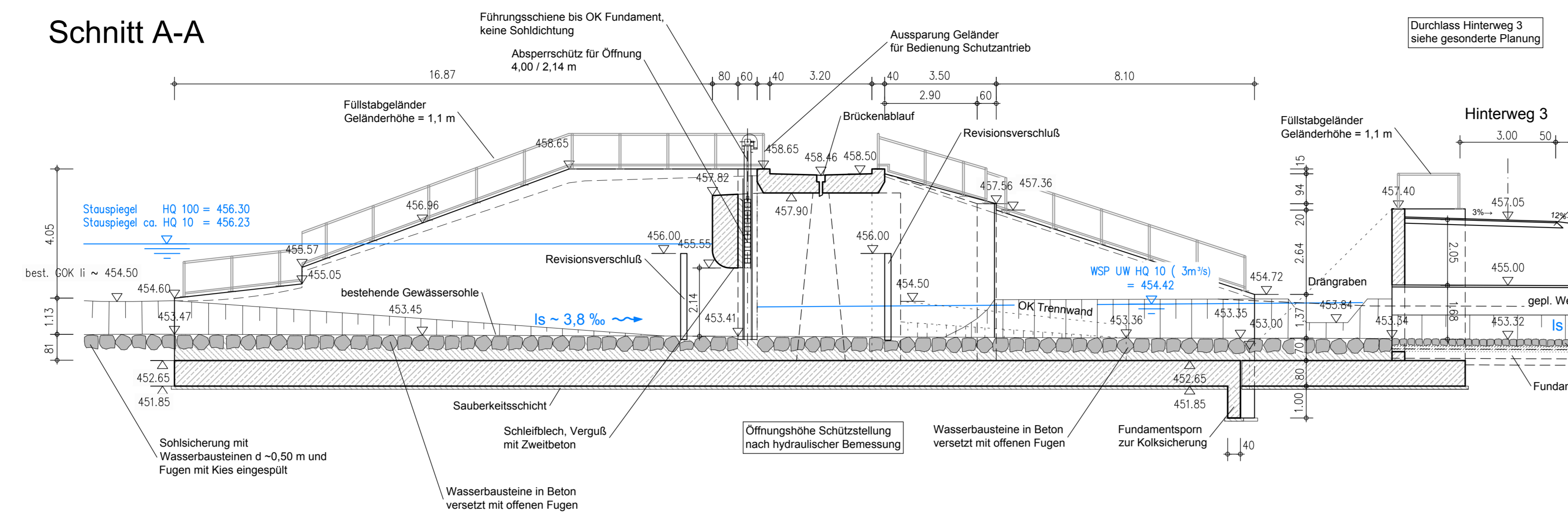
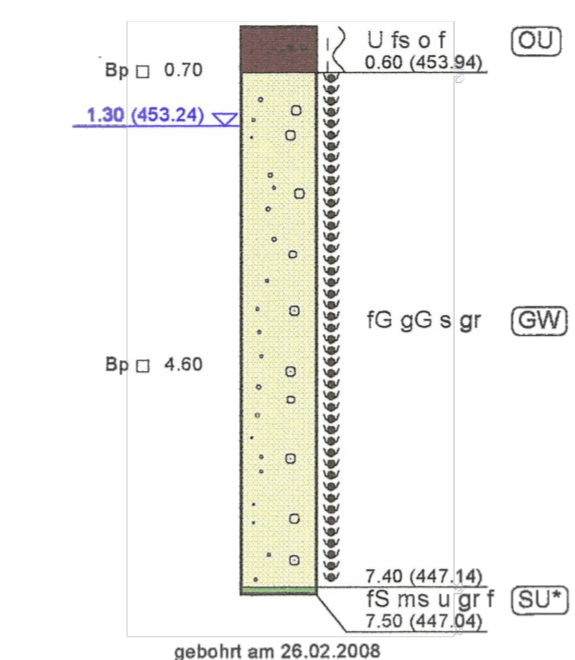


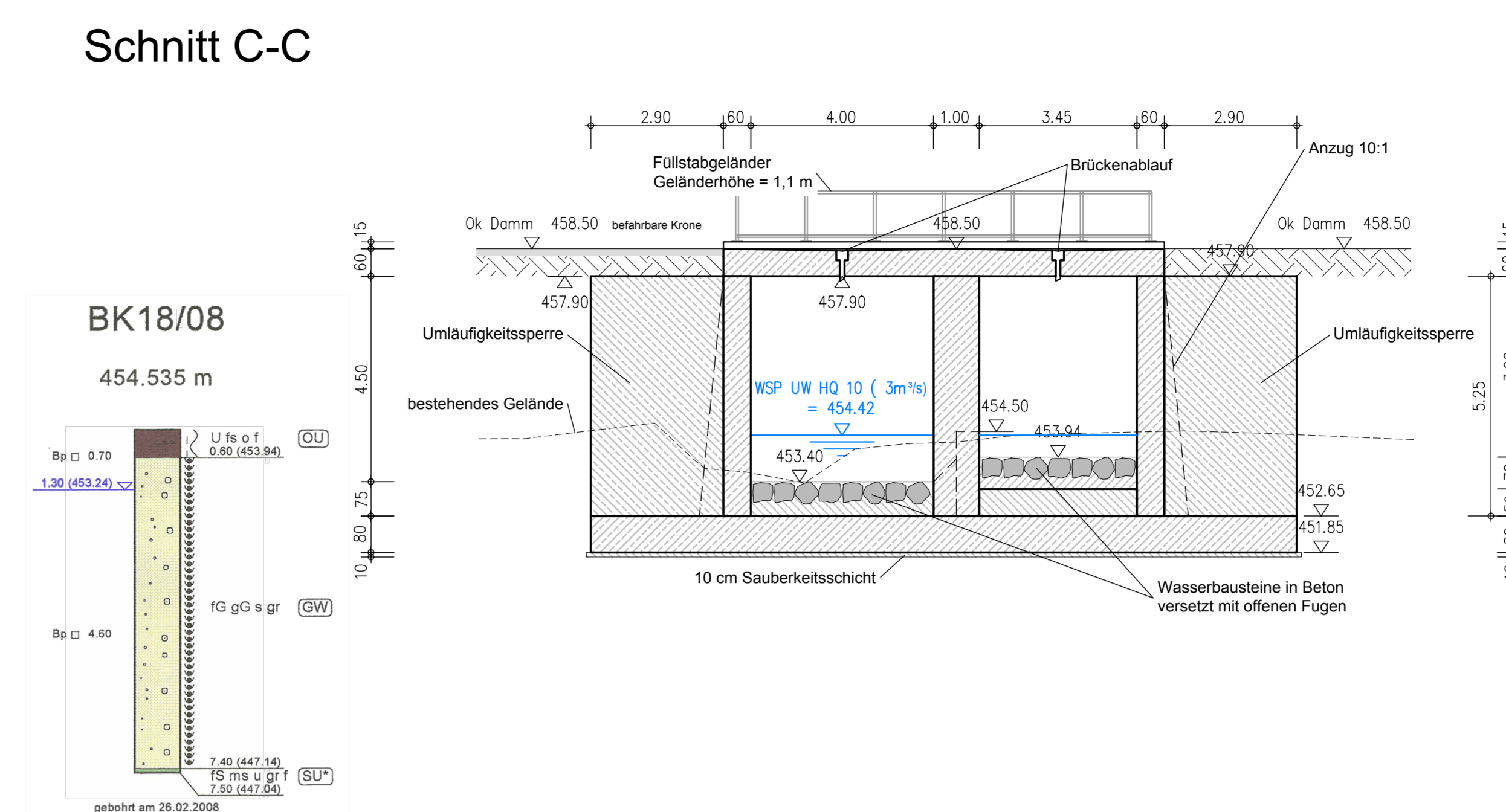
Schnitt A-A



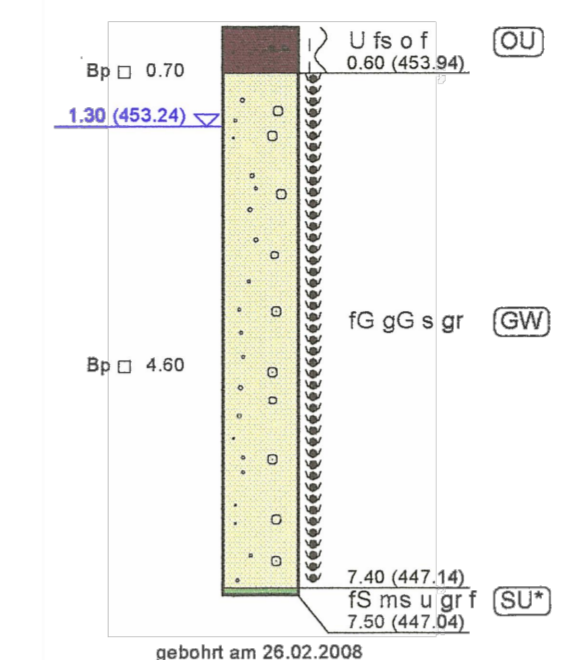
BK18/08  
454.535 m



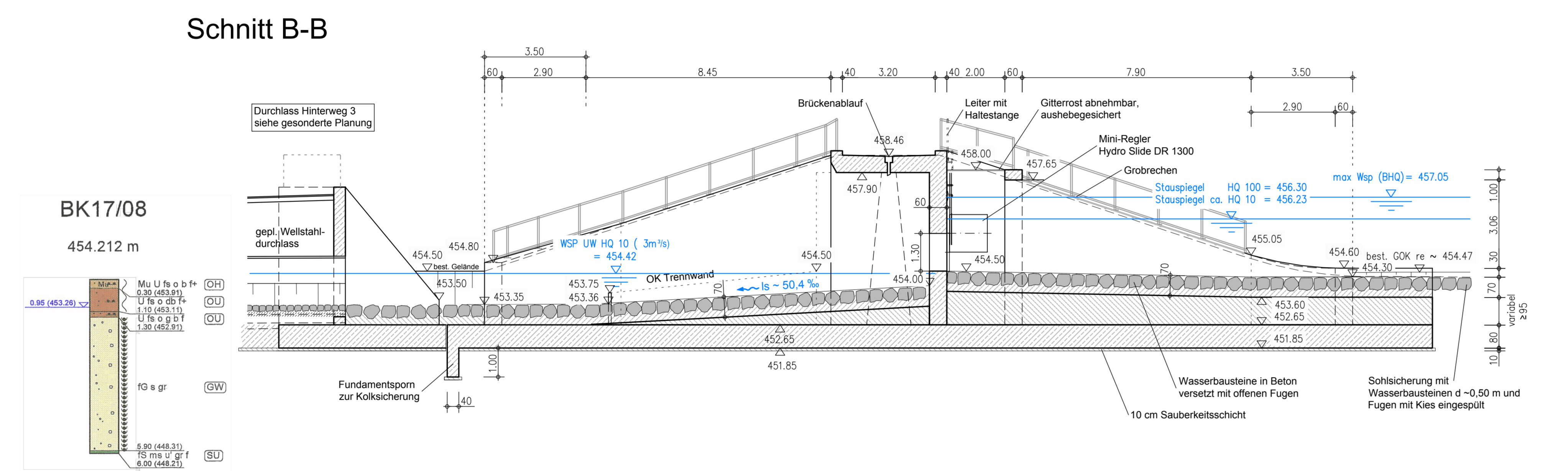
Schnitt C-C



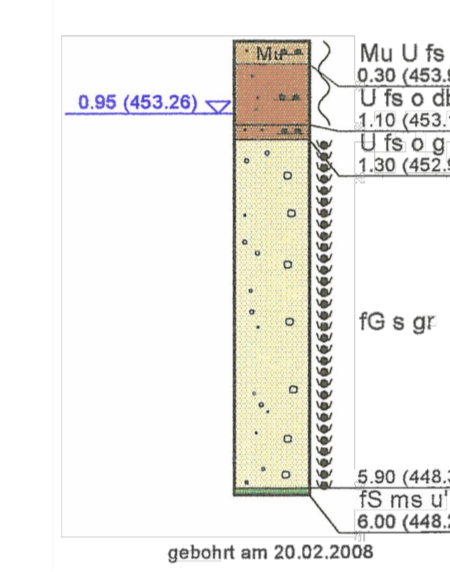
BK18/08  
454.535 m



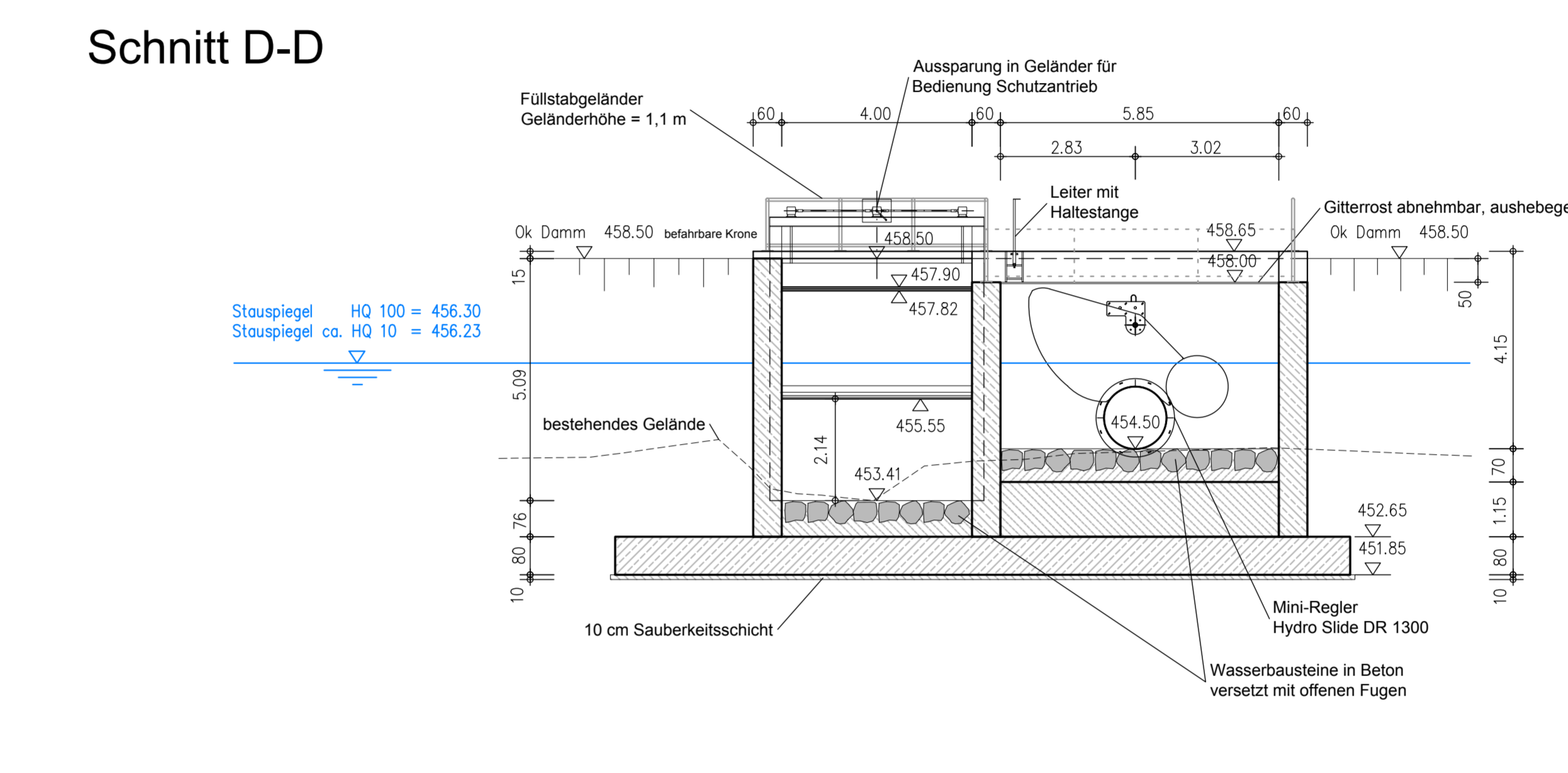
Schnitt B-B



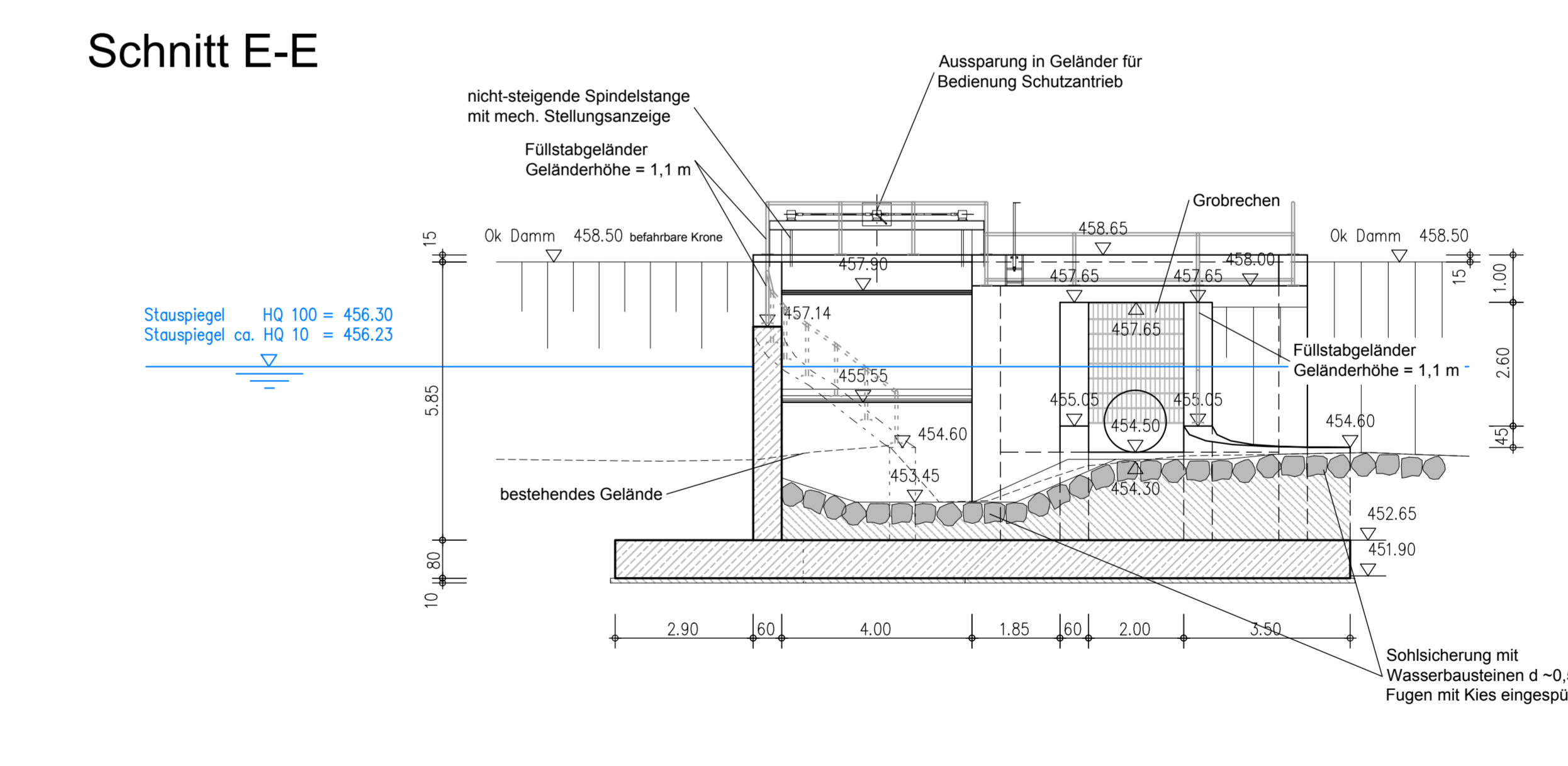
BK17/08  
454.212 m



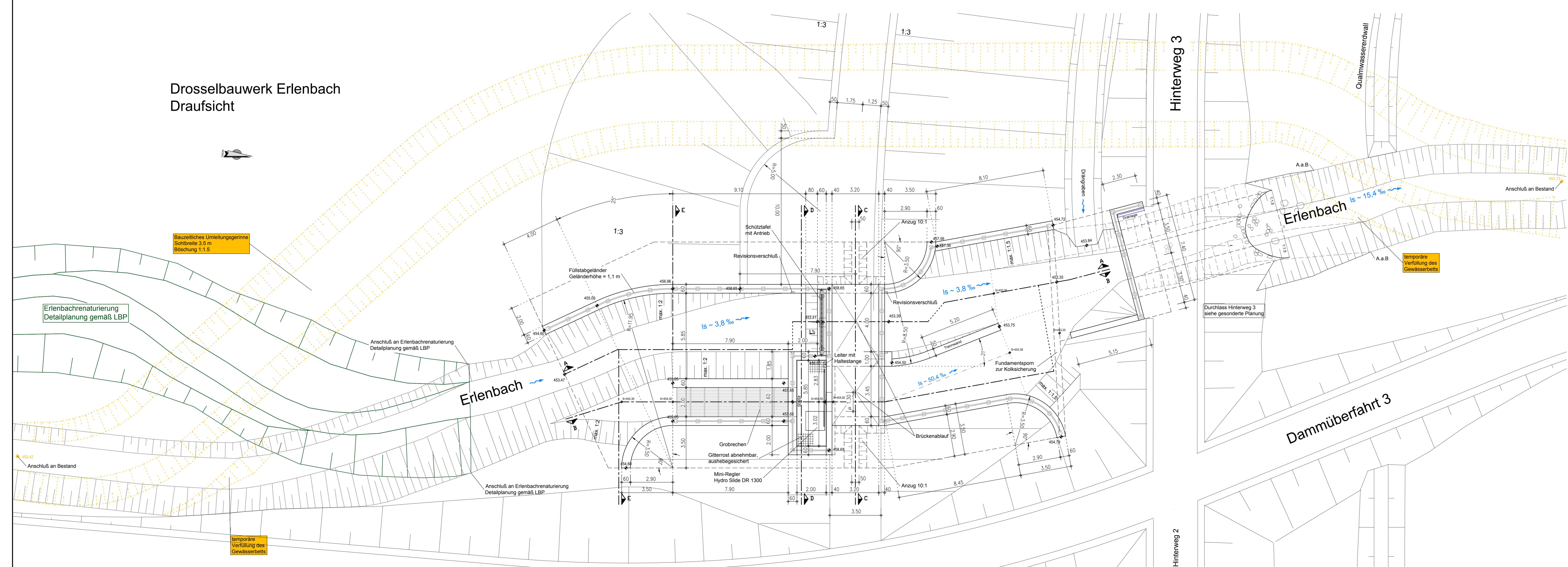
Schnitt D-D



Schnitt E-E

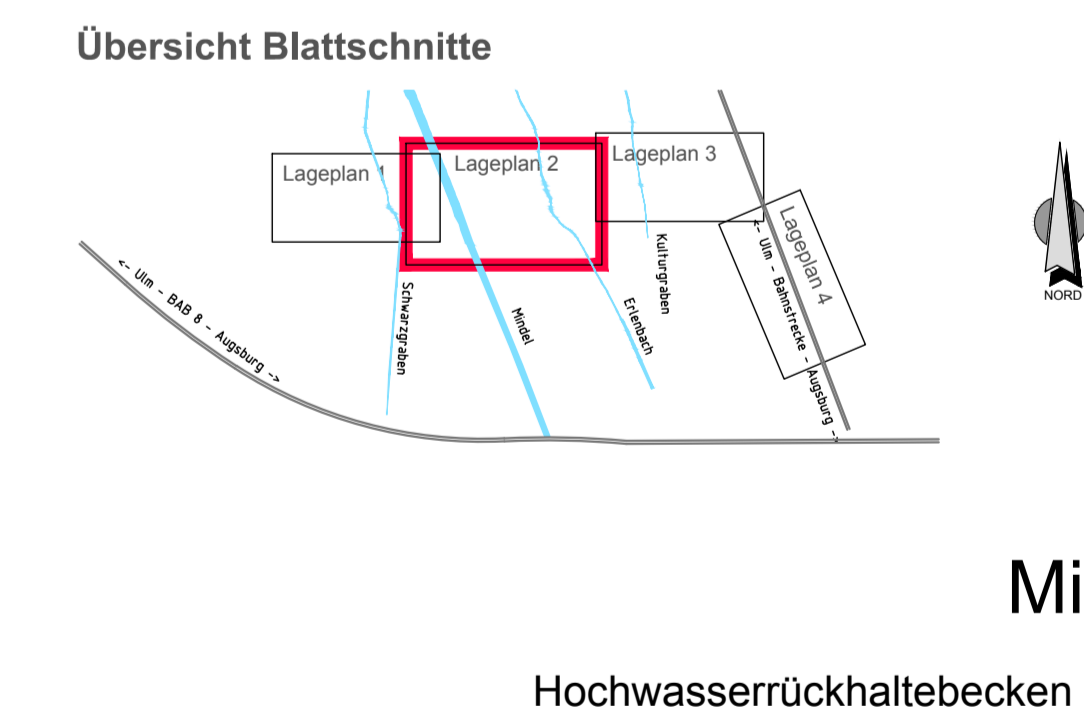


Drosselbauwerk Erlenbach  
Draufsicht



Baugrundverhältnisse gemäß geotechnischem Gutachten.

Staupegel Hochwasserrückhaltebecken bei HQ 100 und ca. HQ 10 betreffen die geplanten Verhältnisse der Planfeststellung des Hochwasserrückhaltebeckens ohne zusätzliche Hochwasserableitung



Nachdruck oder Vervielfältigung, auch auszugsweise, nur mit Genehmigung des Herausgebers.  
Geobasisdaten © Bayerische Vermessungsverwaltung 2010

Vorbereitet von:	Gew. I, Mindel Hochwasserrückhaltebecken Burgau Genehmigungsplanung	Anlage:	7.4
Vorbereitet durch:	Freistaat Bayern Wasserwirtschaftsamt Donauwörth Fogelstraße 23, 89600 Donauwörth, Tel. 09067009-0, Fax 09067009-138	Plan-Nr.:	HRB_GE_BW_01-3
Landkreis:	Günzburg	Datum, Name:	06.10.2014
Genehmigt:	Burgau	entw.:	06.10.2014
Kennzeichen:	G18-174 000 1002	gepr.:	28.09.2017
Maßstab:	Drosselbauwerk Erlenbach Draufsicht, Schnitte	gepr.:	28.11.2017
Entwurfsmaßstab:	1:100	gepr.:	01.12.2017
28.11.2017	01.12.2017	gepr.:	01.12.2017
Datum	Unterschrift	Datum	Unterschrift

Wasserwirtschaftsamt  
Donauwörth

Gew. I  
Mindel

Hochwasserrückhaltebecken Burgau

