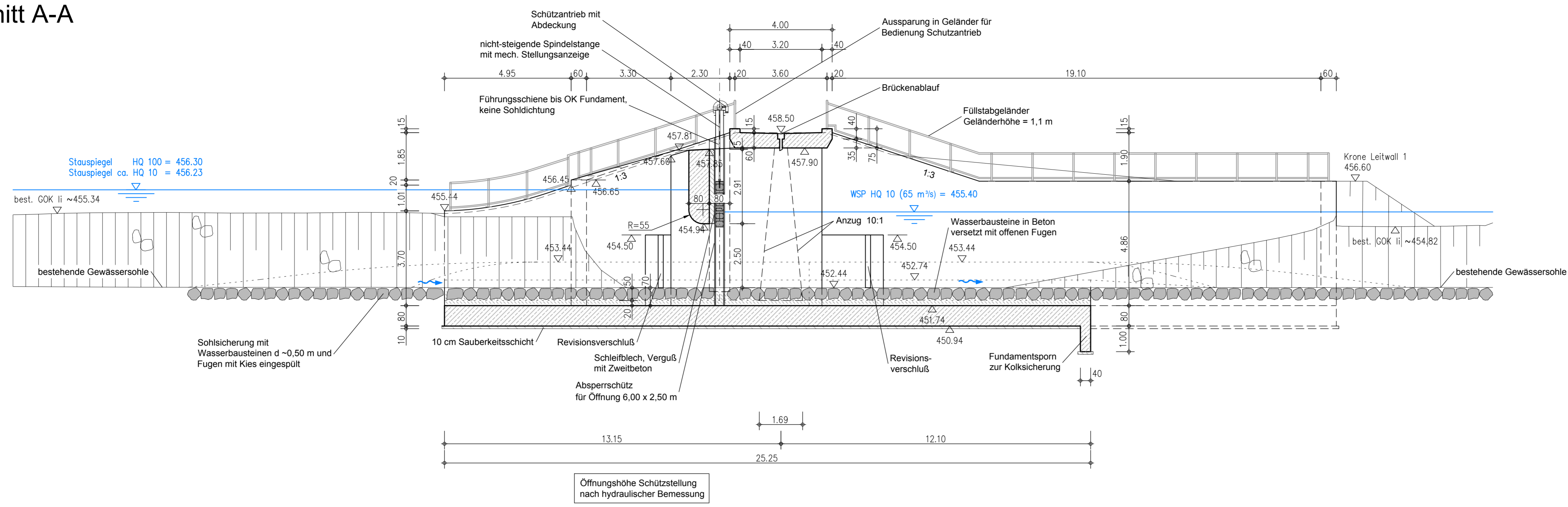
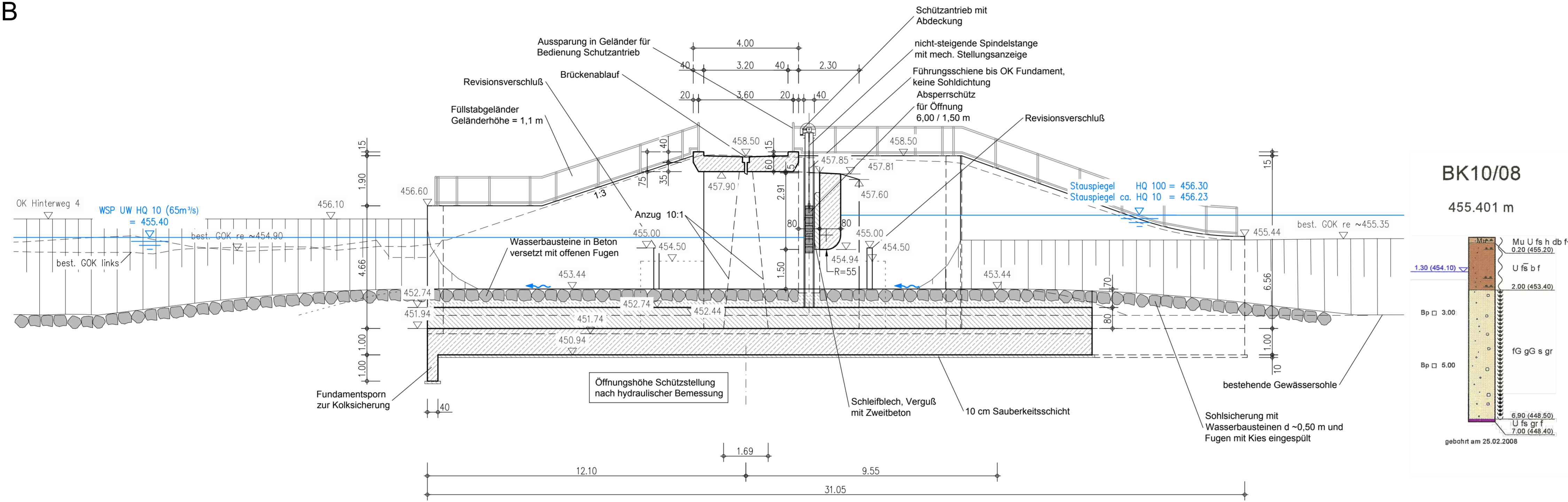


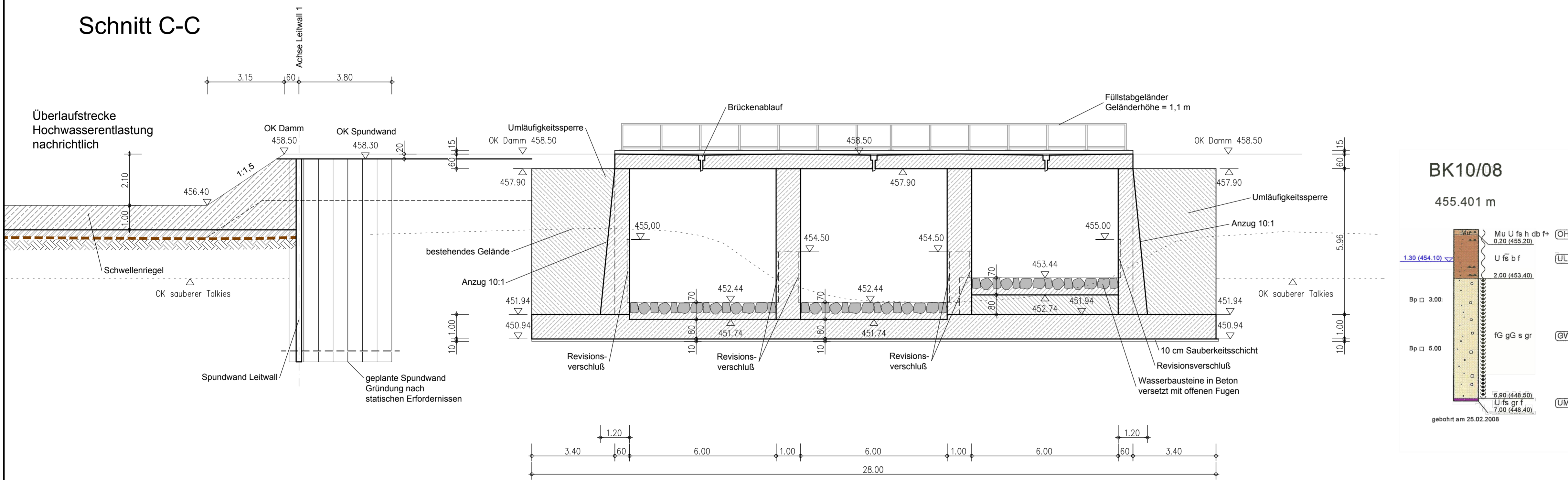
Schnitt A-A



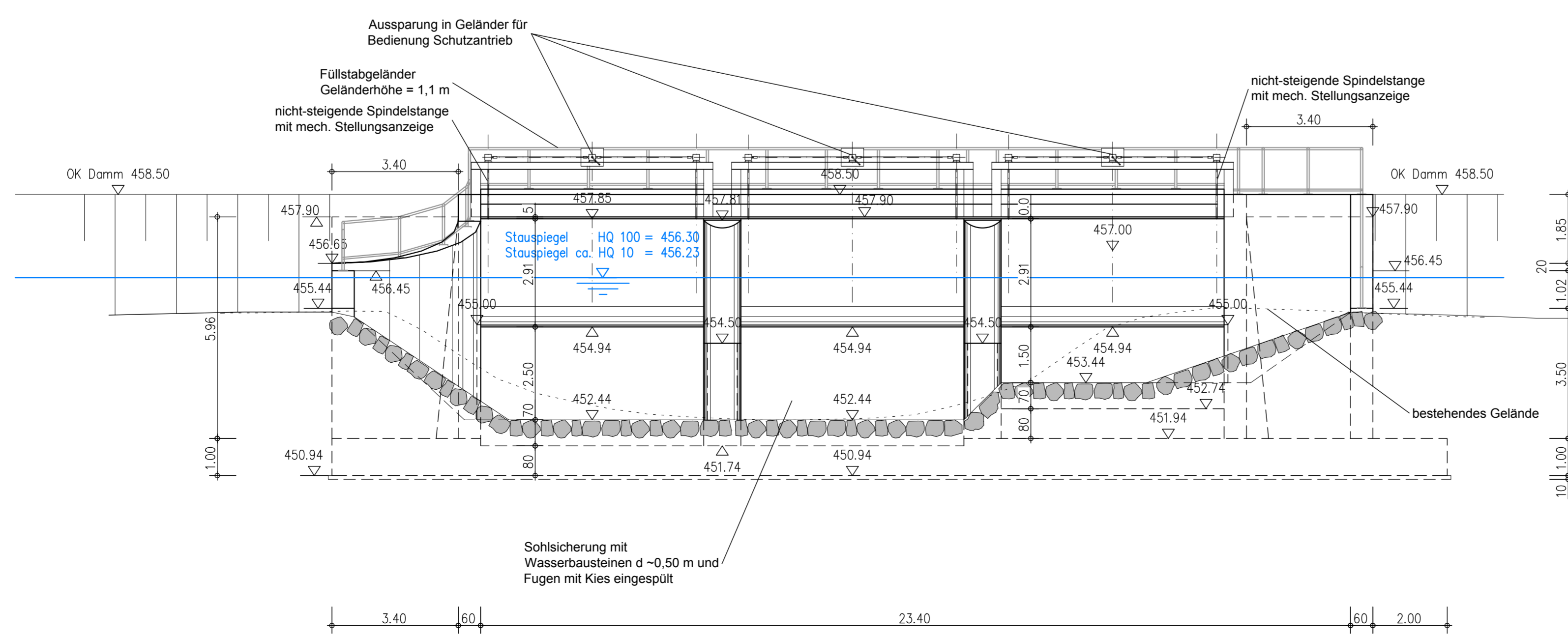
Schnitt B-B



Schnitt C-C



Schnitt D-D

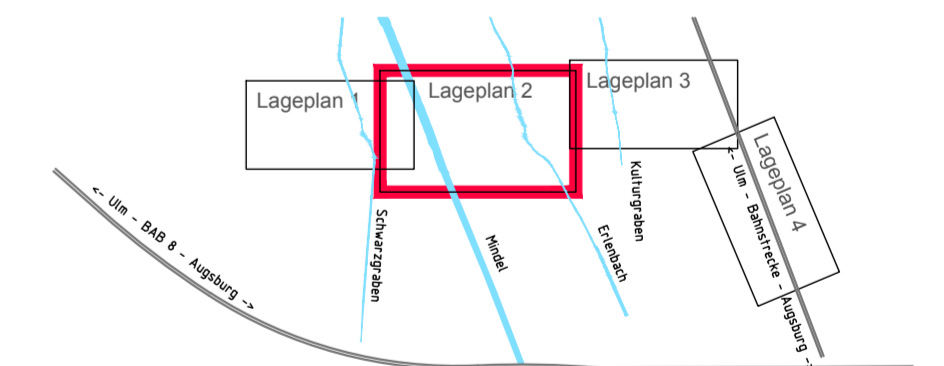


Baugrundverhältnisse gemäß geotechnischem Gutachten.

Stauspiegel Hochwasserrückhaltebecken bei HQ 100 und ca. HQ 10 betreffen die geplanten Verhältnisse der Planfeststellung des Hochwasserrückhaltebeckens ohne zusätzliche Hochwasserableitung

Wasserwirtschaftsamt
Donauwörth

Übersicht Blattschnitte



Gew I

Mindel

Hochwasserrückhaltebecken Burgau



Nachdruck oder Vervielfältigung, auch auszugsweise, nur mit Genehmigung des Herausgebers. Geobasisdaten © Bayerische Vermessungsverwaltung 2010

Vorbereitet von:	Gew. I, Mindel Hochwasserrückhaltebecken Burgau Genehmigungsplanung	Anlage:	7.3
Vorbereitungsstelle:	Freistaat Bayern vertreten durch das Wasserwirtschaftsamt Donauwörth Förgstraße 23, 86609 Donauwörth, Tel. 0906/7009-0, Fax 0906/7009-130	Plan-Nr.:	HRB_GE_BW_01-2-2
Landkreis:	Günzburg		
Gemeinde:	Burgau		
Kennzeichen:	G1h 774 000 1002		
Maßstab:	Drosselbauwerk Mindel 1:100	Datum, Name:	entw. 06.10.2014 Ott
Entwurfsverfasser:	OBERMEYER PLANEN + BERATEN GmbH	Vorbereitungsstelle:	gez. 28.09.2017 BEY/DVa gepr. 28.11.2017 Ott
Datum:	28.11.2017 [Unterschrift]	Datum:	01.12.2017 [Unterschrift]