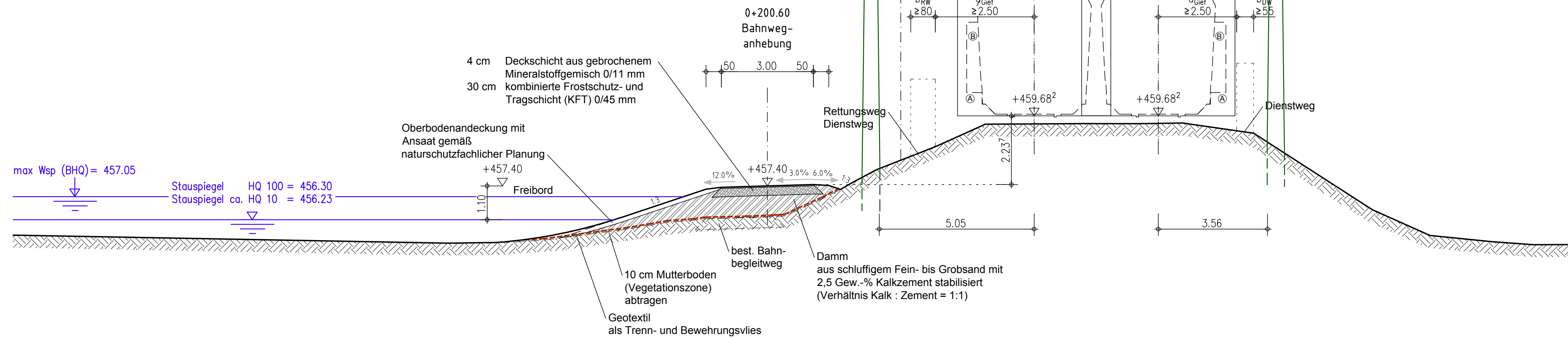


Regelquerschnitte

Strecken-Km 44+740  
ohne Überhöhung  
u=0 mm

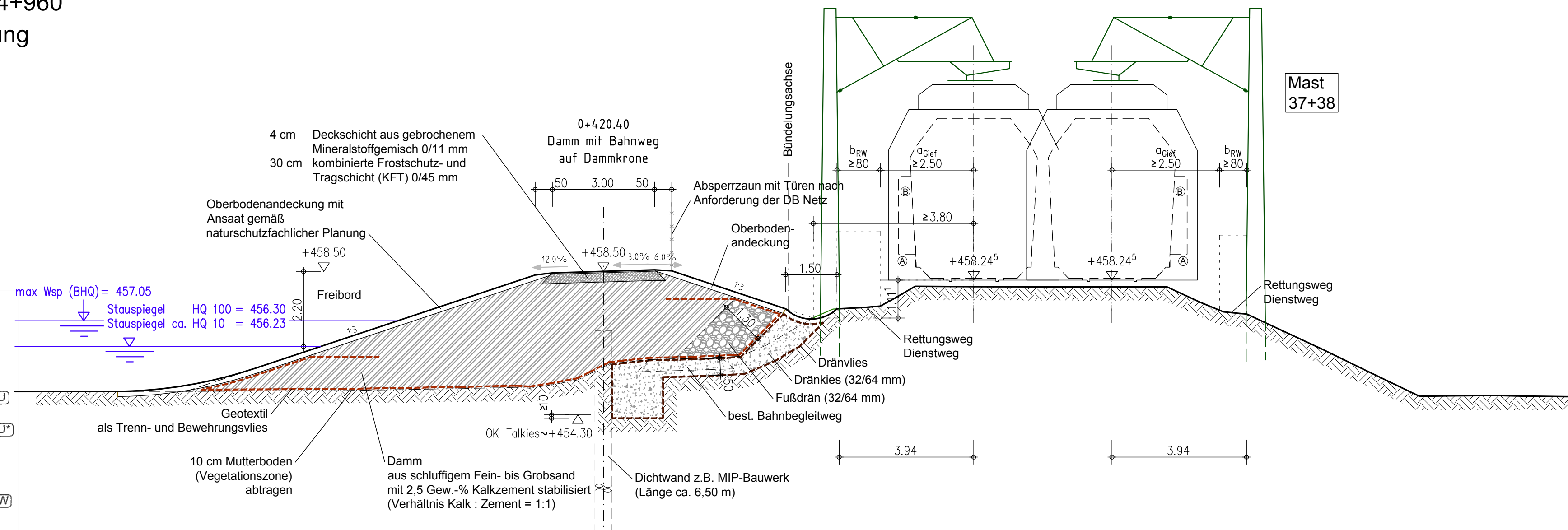


Hinweis: Schnittstelle der Planung mit bestehender Signalkabeltrasse der DB Netz AG entlang der Bahnstrecke

Streckenachse 5302  
049A  
44+960

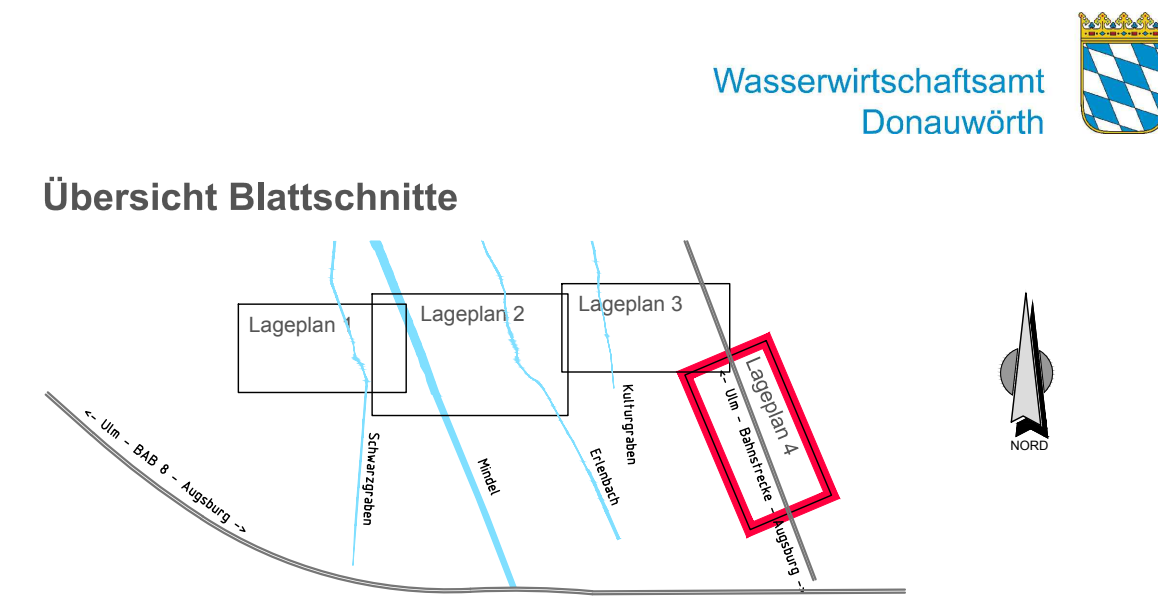
in Richtung Jettigen Gegenrichtungsgleis 5302 (EA9) 002L, T002L 6+883.124  
in Richtung Burgau Richtungsgleis 5302 (EA9) 002R, T002R 6+880.695

Strecken-Km 44+960  
ohne Überhöhung  
u=0 mm



Hinweis: Schnittstelle der Planung mit bestehender Signalkabeltrasse der DB Netz AG entlang der Bahnstrecke

- Baugrundverhältnisse und Dammaufbau gemäß geotechnischem Gutachten.
- Hochwasserdamm auf vorhandenen Deckschichten aufsetzen. Deckschichten aus Anmoor, Torf und Tallehm belassen.
- Ökologische Maßnahmen gemäß gesonderter naturschutzfachlicher Planung.
- Stauspiegel Hochwasserrückhaltebecken bei HQ 100 und ca. HQ 10 betreffen die geplanten Verhältnisse der Planfeststellung des Hochwasserrückhaltebeckens ohne zusätzliche Hochwasserableitung
- Position Oberleitungsmasten nach Angaben der DB Netze (nachrichtliche Darstellung)



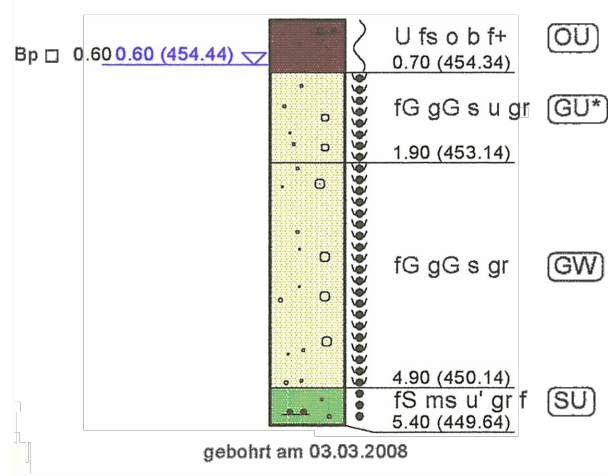
Wasserwirtschaftsamt Donauwörth

Gew I  
Mindel

Hochwasserrückhaltebecken Burgau

Nachdruck oder Vervielfältigung, auch auszugsweise, nur mit Genehmigung des Herausgebers. Geobasisdaten © Bayerische Vermessungsverwaltung 2010

Vorhaben:	<b>Gew. I, Mindel</b> Hochwasserrückhaltebecken Burgau Genehmigungsplanung	Anlage:	<b>6.3</b>
Vorhabensträger:	Freistaat Bayern vertreten durch das Wasserwirtschaftsamt Donauwörth Förgstraße 23, 86609 Donauwörth, Tel. 0906/7009-0, Fax 0906/7009-136	Plan-Nr.:	HRB_GE_RQ_02-1
Landkreis:	Günzburg		
Gemeinde:	Burgau		
Kennzeichen:	G1h 774 000 1002		
Maßstab:	<b>HRB-Damm entlang Bahndamm</b> Regelquerschnitte	Datum, Name:	
1:100		entw.	26.11.2015 Ott
Entwurfsverfasser:	<b>OBERMEYER</b> PLANEN + BERATEN GmbH	gez.	28.09.2017 Hut
28.11.2017	<i>[Signature]</i>	gepr.	28.11.2017 Ott
Datum	Unterschrift	gepr.	01.12.2017 Hartmann
		Datum	01.12.2017
			<i>[Signature]</i> Ralph Neumeier, Ltd. Baudirektor



BK23/08