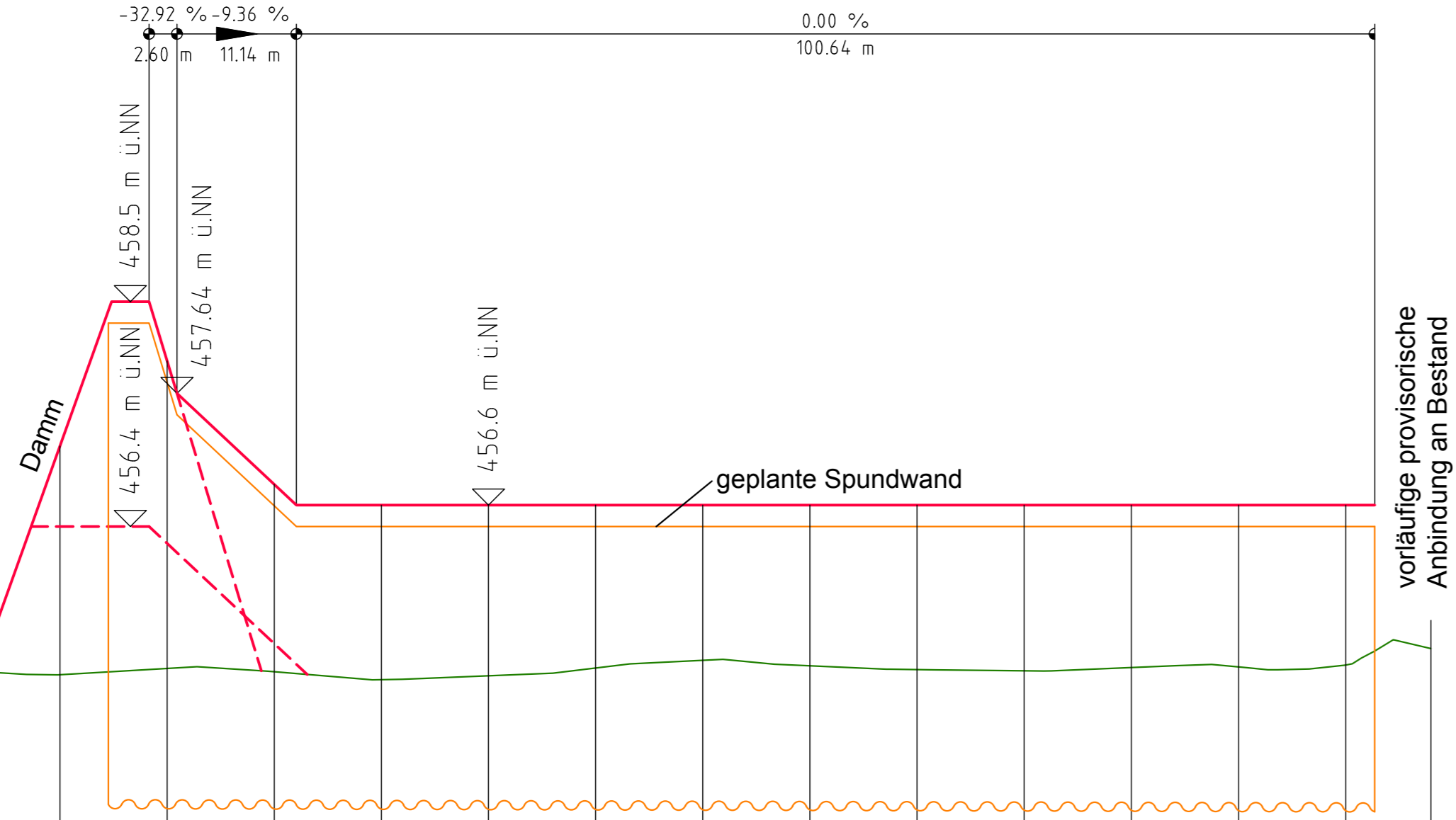


**LEGENDE**

- geplante Gradiente
- geplante Spundwand
- bestehendes Gelände

km = +0+020.93  
 hTS = 457.64 m  
 o.A.  
 km = +0+018.32  
 hTS = 458.50 m  
 o.A.  
 km = +0+032.07  
 hTS = 456.60 m  
 o.A.  
 km = +0+132.71  
 hTS = 456.60 m

**Leitwall 2**



452.0 m ü.NN

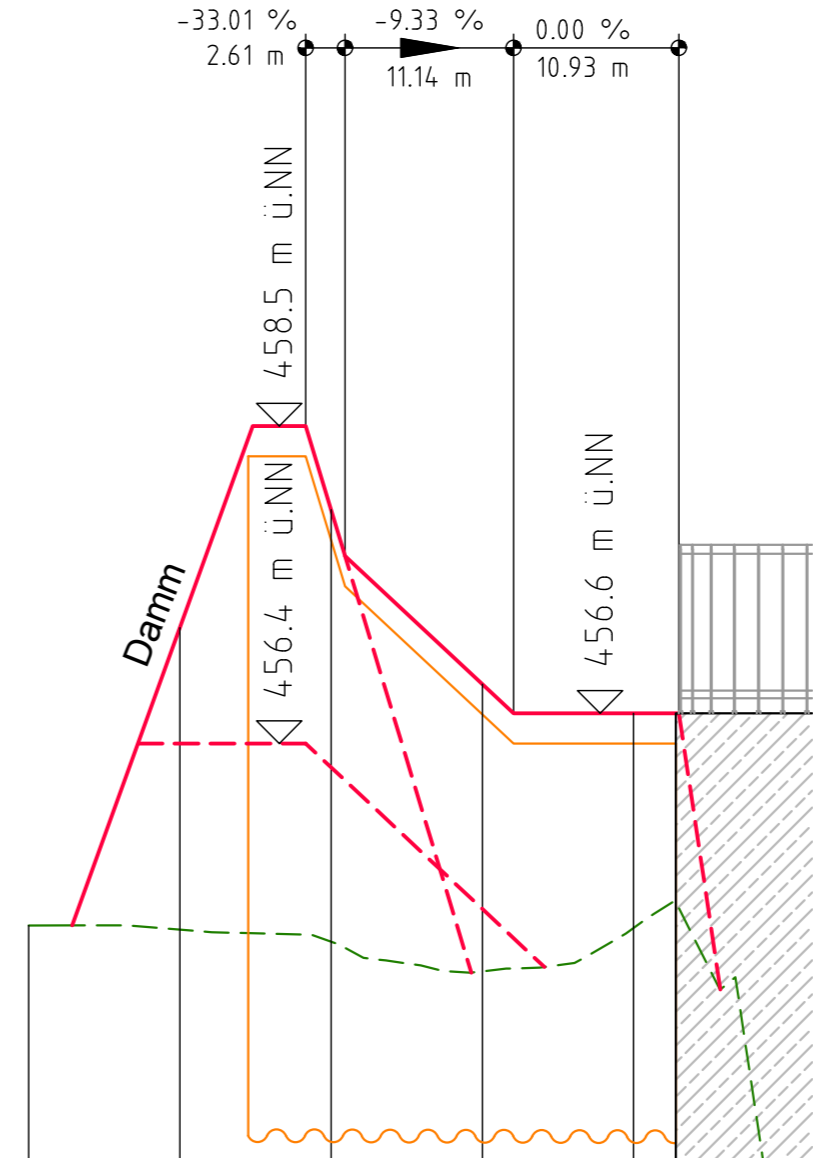
gepl. Gradiente																
gepl. Spundwand																
best. Gelände	455.03	455.02	455.07	455.04	454.97	455.01	455.08	455.15	455.10	455.06	455.05	455.08	455.09	455.11	455.26	
Station	0+000	10	20	30	40	50	60	70	80	90	100	110	120	130	137.96	

geplante Spundwand  
Gründung nach statischen Erfordernissen

Mindel

**Leitwall 1**

km = +0+020.93  
 hTS = 457.64 m  
 o.A.  
 km = +0+018.32  
 hTS = 458.50 m  
 o.A.  
 km = +0+032.07  
 hTS = 456.60 m  
 o.A.  
 km = +0+043.00  
 hTS = 456.60 m  
 o.A.



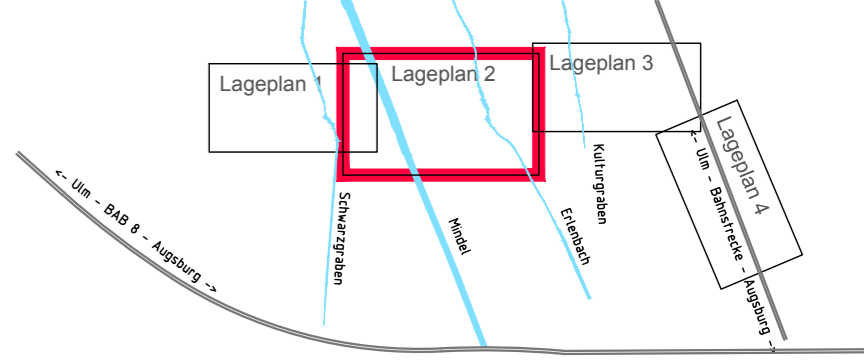
452.0 m ü.NN

gepl. Gradiente													
gepl. Spundwand													
best. Gelände	455.20	455.17	455.09	454.89	455.18	453.09	452.72						
Station	0+000	10	20	30	40	50	51.82						

geplante Spundwand  
Gründung nach statischen Erfordernissen

Mindel

**Übersicht Blattsschnitte**



**Gew I  
Mindel**

Hochwasserrückhaltebecken Burgau



Nachdruck oder Vervielfältigung, auch auszugsweise, nur mit Genehmigung des Herausgebers. Geobasisdaten © Bayerische Vermessungsverwaltung 2010

Vorhaben: Gew. I, Mindel Hochwasserrückhaltebecken Burgau Genehmigungsplanung  Vorhabensträger: Freistaat Bayern vertreten durch das Wasserwirtschaftsamt Donauwörth Förgstraße 23, 86609 Donauwörth, Tel. 0906/7009-0, Fax 0906/7009-136  Landkreis: Günzburg Gemeinde: Burgau Kennzeichen: G1h 774 000 1002	Anlage:	4.5	
	Plan-Nr.:	HRB_GE_LS_04-1	
Maßstab: Leitwall 1 und 2 der Hochwasserentlastung 1:500/50 Längsschnitte	Datum, Name:		
Entwurfsverfasser: <b>OBERMEYER</b> PLANEN + BERATEN GmbH  28.11.2017 Datum ppa. T. Neun Unterschrift	Vorhabensträger:  01.12.2017 Datum Ralph Neurmeier, Ltd. Baudirektor	entw.	28.08.2014 Ott
		gez.	28.09.2017 Hut
		gepr.	28.11.2017 Ott
		gepr.	01.12.2017 Hartmann