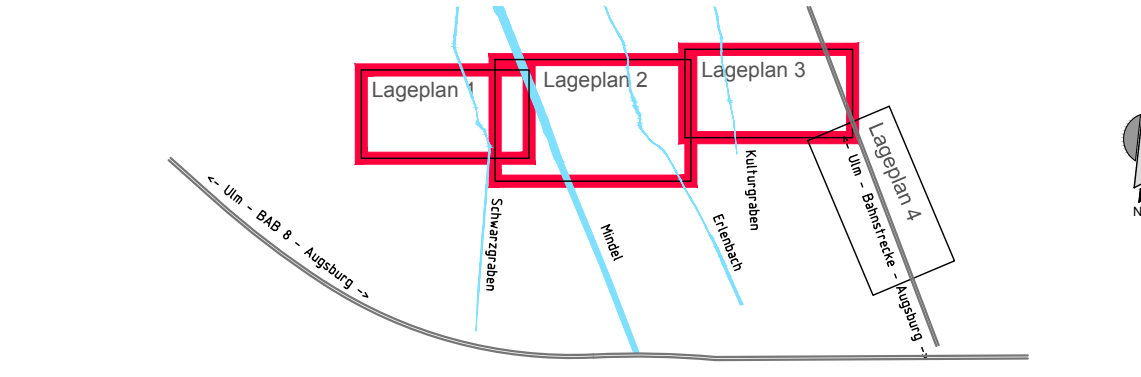


LEGENDE

- geplante Gradiente
- Sohle geplanter Dränggraben
- bestehendes Gelände

Übersicht Blattsschnitte



Gew I
Mindel
Hochwasserrückhaltebecken Burgau

Nachdruck oder Vervielfältigung, auch auszugsweise, nur mit Genehmigung des Herausgebers. Geobasisdaten © Bayerische Vermessungsverwaltung 2010

Vorhaben:	Gew. I, Mindel Hochwasserrückhaltebecken Burgau Genehmigungsplanung	Anlage:	4.2
Vorhabensträger:	Freistaat Bayern vertreten durch das Wasserwirtschaftsamt Donauwörth Förgstraße 23, 86629 Donauwörth. Tel. 0906/7099-0, Fax 0906/7099-136	Plan-Nr.:	HRB_GE_LS_01-1
Landkreis:	Günzburg		
Gemeinde:	Burgau		
Kennzeichen:	G1h 774 000 1002		
Maßstab:	Hinterweg 2 bis 6 1:1000/100 Längsschnitte	Datum, Name:	entw. 28.08.2014 Ott
Entwurfverfasser:	OBERMEYER PLANEN + BERATEN GmbH	gepr.:	28.09.2017 Hül
Vorhabensträger:		gepr.:	28.11.2017 Ott
Datum:	28.11.2017	gepr.:	01.12.2017 Hartmann
Unterschrift:	<i>[Signature]</i>	Datum:	01.12.2017
Unterschrift:	<i>[Signature]</i>	Datum:	01.12.2017