

- ### Restriktionen (unveränderbare Randbedingungen)
- W bestehendes Wasserrecht zu beachten
 - H Erhalt Hochwasserschutzmaßnahmen notwendig
 - S Schutz angrenz. Siedlung notwendig
 - I Schutz angrenzender Infrastruktureinrichtungen notwendig
 - B Schutz Brücke notwendig
 - F Schutz angrenzender Freizeiteinrichtungen notwendig
 - T Schutz bestehender Trinkwasserleitungen notwendig
 - V Schutz angrenzender Straße notwendig

- ### Maßnahmen
- Abfluss/Geschleibe/Durchgängigkeit**
- K Durchgängigkeit zum / im Seitengewässer verbessern
 - K Kies einbringen
- Morphologie**
- XXXX Damm / Deich zurückbauen / öffnen
 - ||||| neuen Damm / Deich anlegen
 - XXXXXX Ufersicherungen zurückbauen
 - - - - - strukturreiche Ufer gestalten
 - ▲ Leitbahnen anlegen
 - Störsteine einbringen
 - ☛ Totholz einbringen
 - ||||| Oberboden, Vorland abtragen und Gewässerentwicklung zulassen
 - AAAAA Uferabbruch tolerieren

- ### Textliche Erläuterungen
- Textkasten übergeordnete Entwicklungsziele
 - Textkasten Erläuterungen zu Einzelmaßnahmen

- ### Besitzverhältnisse
- Eigenumsflächen des Freistaates Bayern in Verwaltung des WWA Donauwörth
 - Kommunale Flächen der Gemeinden Hiltenfingen, Schwabmünchen, Großaitingen, Wehringen, Bobbingen
 - Grundstücke im Ökflächenkataster
 - Vorschlag für die Akquise von Grund

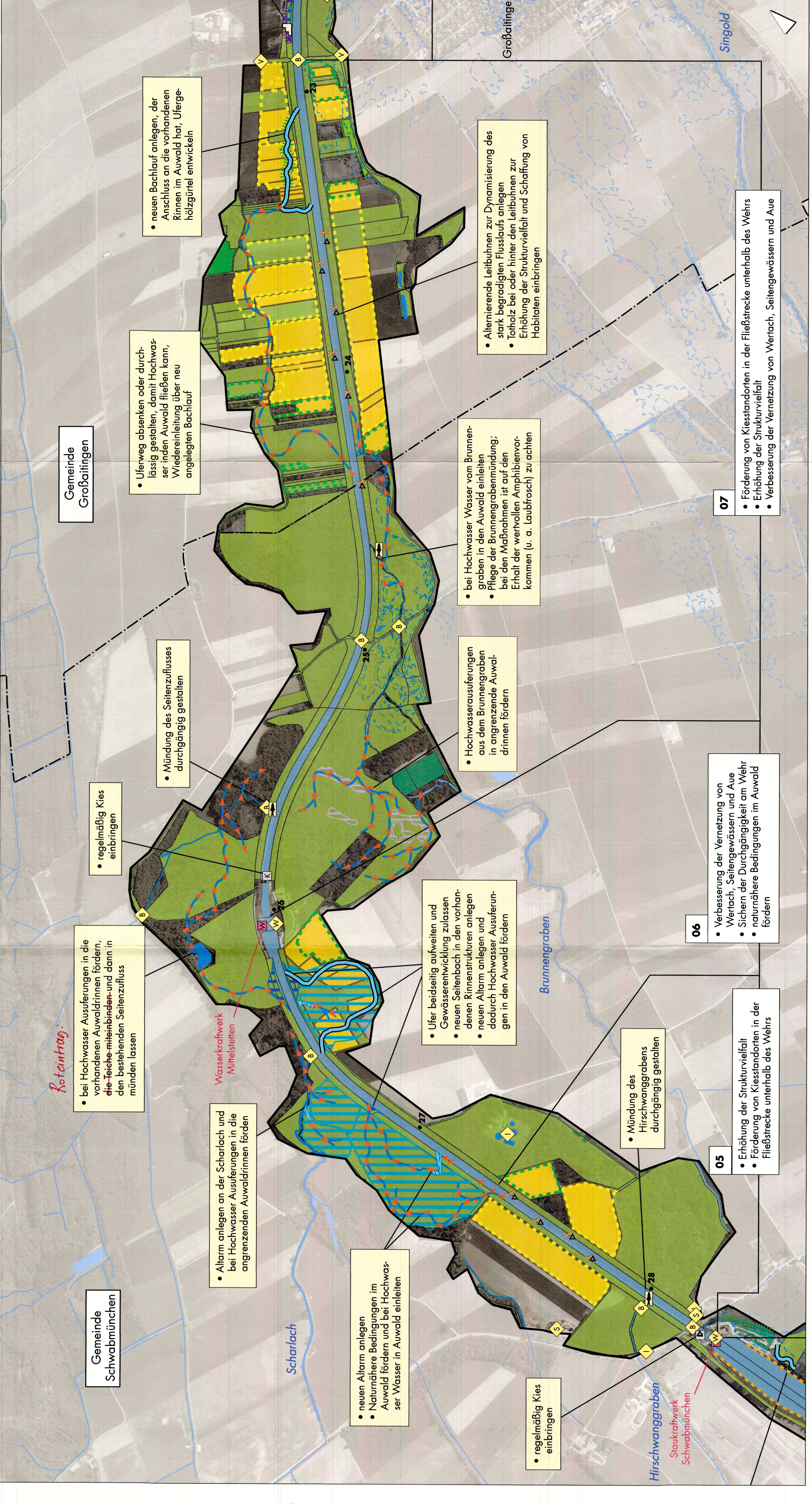
- ### Sonstiges
- Planungsgebiet
 - Landkreisgrenze
 - Gemeindegrenze
 - Flusskilometer 71
 - Fließgewässer
 - Stillgewässer bzw. Staubereich d. Wertach
 - Nebengewässer
 - Überschwemmungsgebiet

- ### Arten und Lebensräume
- Altwasserbereiche anschließen
 - neuen Altarm/Auegewässer anlegen
 - bei Hochwasserabflüssen Wasser aus der Wertach ausleiten
 - neues Seitengewässer anlegen
 - naturnähere Bedingungen im Wald schaffen
 - Fichtenforste in Auwald umbauen
 - wertvolle Feuchtbereiche erhalten

- ### Wasserqualität
- extensiv genutzten Ufer-landschaften entwickeln
 - Acker in (Extensiv-)Grünland umwandeln
 - Extensivgrünland entwickeln (Pufferstreifen, Biotopverbund)

- ### Landchaftsbild/Erholung
- Zugang zum Gewässer schaffen

Vorhaben:	Gewässerentwicklungskonzept Wertach Fkm 13,80 - 34,60	Anlage:	5
Vorhabensträger:	Freistaat Bayern Wasserwirtschaftsamt Donauwörth Förgstraße 23, 86609 Donauwörth, Tel.: 0906/7009-0, Fax: 0906/7009-136	Plan-Nr.:	
Landkreis:	Augsburg		5.2
Gemeinde:	Hiltenfingen, Schwabmünchen, Großaitingen, Wehringen, Bobbingen		
Maßstab:	1 : 10.000	Ausgabe vom:	Nov. 2016
Entwurfsverfasser:	Schwabmünchen	Ersatz für:	
Vorhabensträger:	PAN PAN Planungsbüro für angrenzenden Naturschutz GmbH Roentgenplatz 8 • 81925 München Tel (089) 1228590 • info@pan-gmbh.com	Ursprung:	
Datum:		entw.:	11/2016 Marco
		gez.:	11/2016 Marco
		gepr.:	11/2016 Heitrich
		gepr.:	08/2017 Krohn



Kartengrundlagen: Luftbilder © Bayerische Vermessungsverwaltung