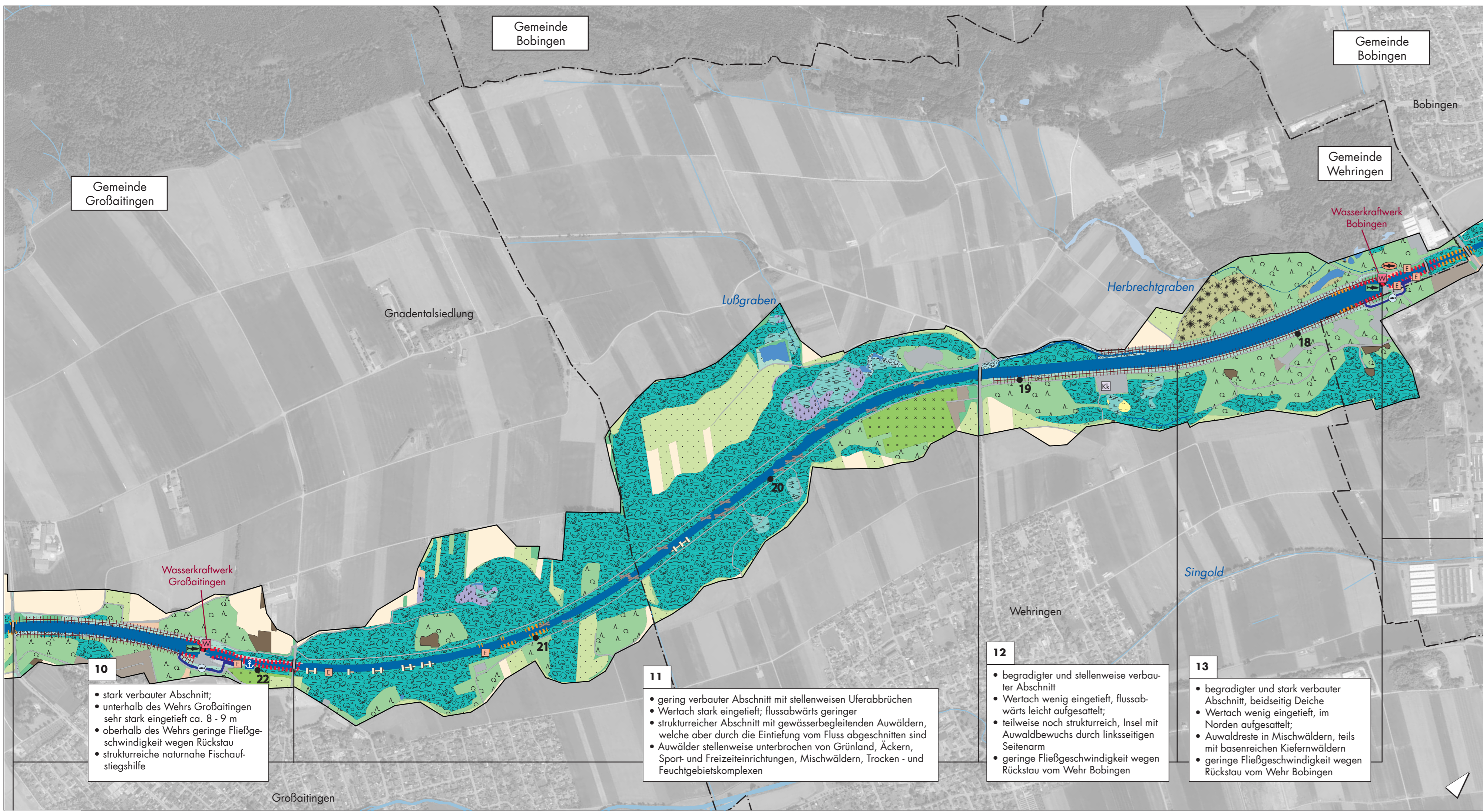


Kartengrundlagen: Luftbilder © Bayerische Vermessungsverwaltung	
Vorhaben: <b>Gewässerentwicklungskonzept Wertach</b> Fkm 13,80 - 34,60	Anlage: <b>4</b>
Vorhabensträger: <b>Freistaat Bayern</b> vertreten durch das <b>Wasserwirtschaftsamt Donauwörth</b> Förgrstraße 23, 86609 Donauwörth, Tel.: 0906/7009-0, Fax: 0906/7009-136	Plan-Nr.: <b>4.3</b>
Landkreis: <b>Augsburg</b>	
Gemeinde: <b>Hilttenfingen, Schwabmünchen, Großaitingen, Wehringen, Bobingen</b>	
Maßstab: <b>1 : 10.000</b>	Ausgabe vom: <b>Nov. 2016</b> Ersatz für: Ursprung:
Entwurfsverfasser: <b>PAN</b> <b>PAN Planungsbüro für angewandten Naturschutz GmbH</b> Rosenkavalierplatz 8 • 81925 München Tel. (089) 12285690 • info@pan-gmbh.com	Vorhabensträger: Datum, Name: entw.: 11/2016 Moro gez.: 11/2016 Moro gepr.: 11/2016 Hettrich gepr.: 08/2017 Krohn
Datum: _____	Datum: _____



- Wälder und Gehölze**
  - Au- und Feuchtwald
  - naturnahes Gehölz, Feucht- und Ufergehölz
  - Mischwald
  - Nadelwald
  - basenreiche Kiefernwälder
  - sonstiges Gehölz, Hecke oder Wald
- sonstige Biotoptypen**
  - Feuchtgebietskomplex (mit Gehölzen)
  - Trockenkomplex (mit Gehölzen)
  - Ruderalflur
  - Magerrasen
- landwirtschaftlich genutzte Fläche**
  - Acker
  - Intensivgrünland
  - Extensivgrünland
- besiedelter Bereich**
  - Flächen gemischter Nutzung und besonderer funktionaler Prägung
  - Wohnbaufläche
  - Industrie- und Gewerbefläche
  - Verkehrsfläche
  - Sport, Freizeit, Erholungsfläche
- Gewässer**
  - Fließgewässer
  - Stillgewässer
  - Nebengewässer
- biologische Durchgängigkeit**
  - Wertach durchgängig
  - Wertach nicht durchgängig
  - Nebenfluss durchgängig
  - Nebenfluss nicht durchgängig
- natürliche Gewässerstrukturen**
  - Kiesbank punktuell/flächig
  - Kiesbank verbuscht punktuell/flächig
  - Biberburg
  - Totholzansammlung/Sturzbäume
  - Uferabbruch
- Bauwerke bzw. Anlagen**
  - Badeplatz
  - Bootsanlegestelle
  - Bühne
  - Brücke
  - Absturz/Wehr
  - Wasserkraftanlage
  - Kläranlage kommunal
  - Einleitung
  - Uferverbau mäßig
  - Uferverbau überwiegend
  - Deich/ Damm
  - Fischaufstieg
- Sonstiges**
  - Planungsgebiet
  - Landkreisgrenze
  - Gemeindegrenze
  - Flusskilometer

**10**

- stark verbauter Abschnitt;
- unterhalb des Wehrs Großaitingen sehr stark eingetieft ca. 8 - 9 m
- oberhalb des Wehrs geringe Fließgeschwindigkeit wegen Rückstau
- strukturreiche naturnahe Fischaufstiegshilfe

**11**

- gering verbauter Abschnitt mit stellenweisen Uferabbrüchen
- Wertach stark eingetieft; flussabwärts geringer
- strukturreicher Abschnitt mit gewässerbegleitenden Auwäldern, welche aber durch die Eintiefung vom Fluss abgeschnitten sind
- Auwälder stellenweise unterbrochen von Grünland, Äckern, Sport- und Freizeiteinrichtungen, Mischwäldern, Trocken- und Feuchtgebietskomplexen

**12**

- begradigter und stellenweise verbauter Abschnitt
- Wertach wenig eingetieft, flussabwärts leicht aufgesattelt;
- teilweise noch strukturreich, Insel mit Auwaldbewuchs durch linksseitigen Seitenarm
- geringe Fließgeschwindigkeit wegen Rückstau vom Wehr Bobingen

**13**

- begradigter und stark verbauter Abschnitt, beidseitig Deiche
- Wertach wenig eingetieft, im Norden aufgesattelt;
- Auwaldreste in Mischwäldern, teils mit basenreichen Kiefernwäldern
- geringe Fließgeschwindigkeit wegen Rückstau vom Wehr Bobingen